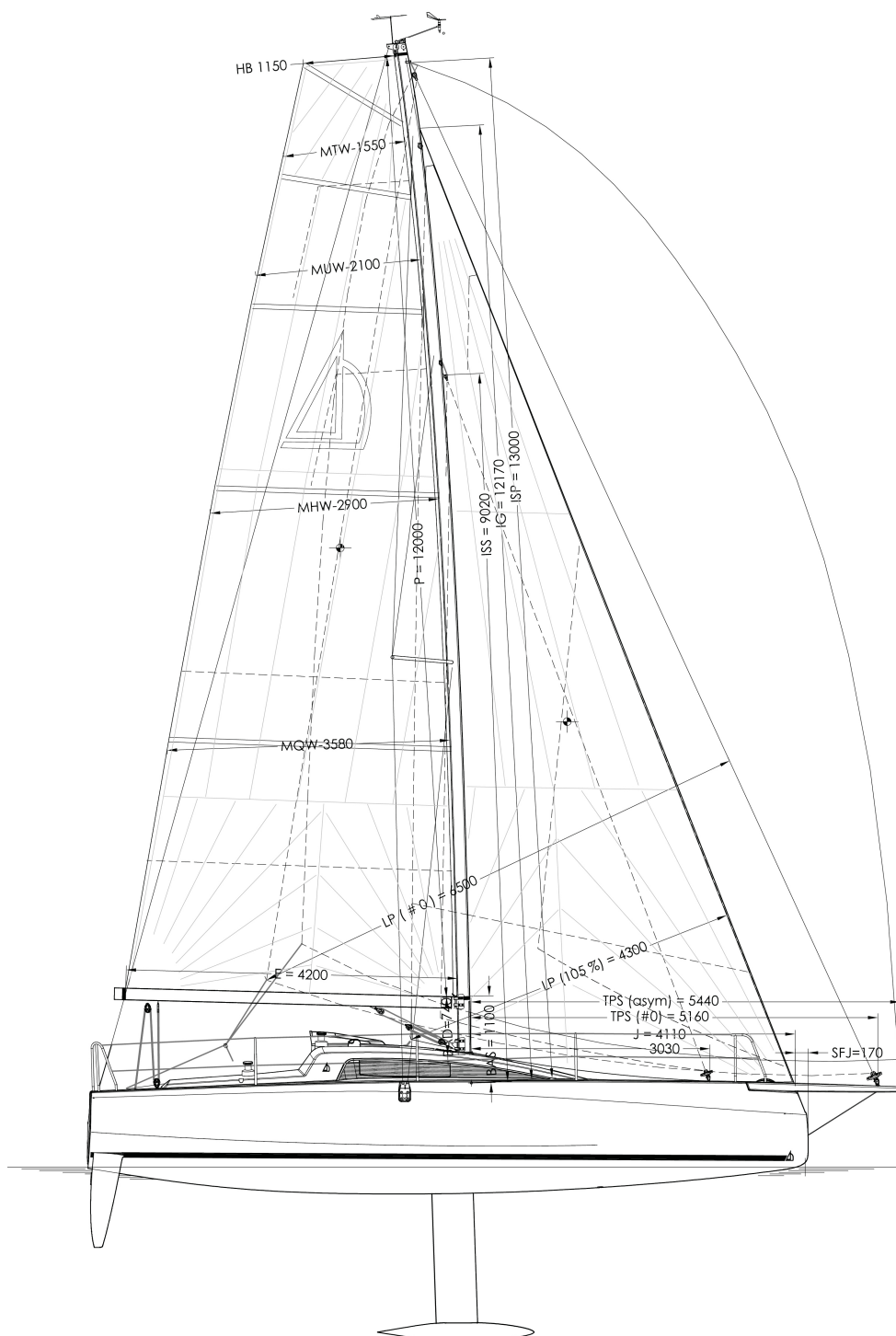


SPEZIFIKATION

Dehler  **30od**



TECHNISCHE DATEN

LÄNGE ÜBER ALLES 10,30 m / 33' 8"

LÄNGE RUMPF 9,14 m / 29' 10"

LÄNGE WL 9,97 m / 29' 4"

BREITE 3,25 m / 10' 7"

MASTHÖHE ÜBER WL 14,30 m / 46' 9"

TIEFGANG

T - Kiel 2,20 m / 7' 2"

BALLAST

T - Kiel 0,94 t / 2,072 lbs

Wasserballast 0,2 t / 441 lbs

VERDRÄNGUNG (Mec)

T - Kiel 2,80 t / 6,173 lbs

MOTOR Diesel 9,9 PS / hp

FRISCHWASSERTANK ca. 40 l / 10.57 gal

KRAFTSTOFFTANK ca. 25 l / 6.60 gal

GROßSEGEL 34,50 m² / 371 sq ft

VORSEGEL 105% 28,50 m² / 307 sq ft

CODE - 0 45,00 m² / 484 sq ft

GENNAKER A2 95,00 m² / 1,023 sq ft

GENNAKER A5 75,00 m² / 807 sq ft

STAYSAIL 13,50 m² / 145 sq ft

RIG

IG 12,17 m / 39' 9"

J 4,10 m / 13' 5"

P 12,00 m / 39' 4"

E 4,20 m / 13' 8"

CE - ZERTIFIKAT A - 4 / B - 6

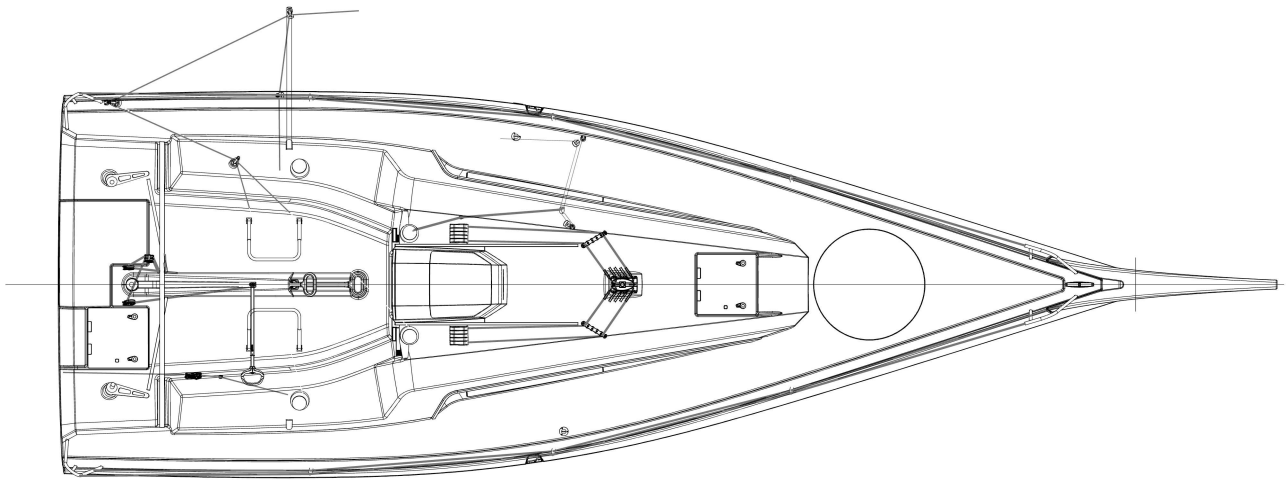
DESIGN judel/vrolijk & co.

INTERIEUR judel/vrolijk & co. - Dehler

DEHLER STEALTH DRIVE Bieker Boats

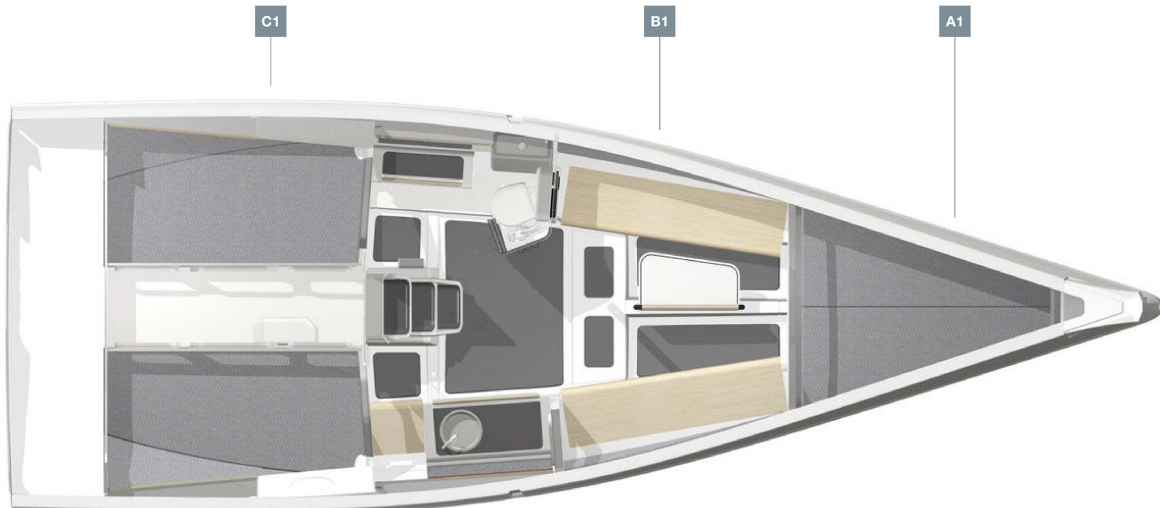
Modelljahr 2020. Gültig ab 2019.03.29. Sämtliche Angaben und Preise sind vorläufig und können jederzeit ohne Ankündigung geändert werden. Alle Angaben ohne Gewähr.

DECK LAYOUT



INTERIOR LAYOUT

STANDARD



RUMPF

- GFK-Rumpf, gebaut im Vakuum-Infusionsverfahren mit PVC-Schaumkern und isophthalischem Gelcoat, Farbe: Light Grey, erste Lage mit Vinylesterharz
- Hochfeste GFK-Bodenstruktur mit "Dehler carbon cage"
- Wasserpas Gelcoat, Farbe: Dehler Red

KIEL

- T-Keel aus seewasserbeständigem Aluminium, Finne mit Bleibombe, Tiefgang: 2.20 m
- GFK Doppel-Ruder mit selbstausrichtenden Lagern

LAYOUT

- A1: Bug: Doppelkoje, klappbar mit Polstern und Stauraum, mit Stoffbespannung, "Bug Crashbox", Schott
- B1: Salon mit Stauraum in den Sitzflächen, Bank aus formverleimtem Sperrholz, klappbar, Maststütze aus Edelstahl
- C1: Pantryblock an Stb mit Spülbecken, Armatur, 1 flammiger Gaskocher und integrierter Schneidebrett. Badbereich mit manueller Toilette und Stauraum an Bb, Achterkoje mit Stauraum beidseitig mit Stoffbespannung
- Innere Struktur in GFK gestaltet, Gelcoatfarbe: Blanc Pur
- D30 od Niedergang mit funktionellen Stufen und Motorbox
- Salontisch, klappbar mit matt-schwarz beschichtetem Aluminium Handlauf

HOLZ

- Fußboden innen mit Antirutsch-Beschichtung, Salonbank und Handläufe in Holz (Oak)

POLSTER

- Matratzen für alle Betten (80mm dick)
- Polster Bugkabine - Baltic

DECK

- GFK-Deck, gebaut im Vakuum-Infusionsverfahren mit PVC-Schaumkern und isophthalischem Gelcoat, Farbe: Light Grey, erste Lage mit Vinylesterharz
- Pinnen Steuersystem an Deck mit Verbindungsgestänge und Spinlock Pinnenausleger - Heckstaukasten an Stb, zentrale GFK Fußstützen auf dem Cockpitboden, verstellbare Aluminium Fußstützen für den Steuermann
- Bug- und Heckkorb, leicht, matt-schwarz - Instrumententräger am Heck mit Badeleiter
- Reling, Höhe: 600 mm, mit leichten matt-schwarzen Stützen und Edelstahldraht
- Fallen und Strecker mit Umlenkern und Stoppern auf dem Aufbau, klappbare Klampe
- 2 HARKEN 40.2 STP Fallwischen, manuell
- 2 HARKEN 40.2 STP Schotwischen, manuell
- Staumöglichkeit für Rettungsinsel im Cockpit Bb achtern mit Abdeckung

- Komposit-Bugspriet mit Wasserstag und Padeye für Tackline, isophthalisches Gelcoat, Farbe: Light Grey, erste Lage mit Vinylesterharz
- "3D" Holepunkt für Fock, vom Cockpit einstellbar
- Großschot mit Talje, 1:4 und 1:16 Übersetzung auf GFK-Basis, drehbar am Cockpitboden. Großschot Traveller auf Höhe Seitendeck im hinteren Cockpit
- 1 Decks Luke Lewmar sz. 40 auf dem Aufbau vor dem Mast - bündig, zum Öffnen, Luke für Rettungsinsel und Backskiste, abschließbar, je 1 Lewmar Mitre Sz. 0 Luke pro Seite in der Cockpitwand
- Aufbaufenster, beide Seiten, Acrylglas, dunkelgrau satinert, Doger Schiebeluk mit 3D Kuppel, Fallentaschen Stb/Bb

RIGG & SEGEL

- Rigg, Kohlefaser, 1 Salingspaar, auf dem Deck stehend, Rod Rigg, Aluminium Baum, 1 Großfall 1:2, 1 Fockfall „9/10“, 2 Reffs, 2 manuelle Dyneema Backstagen im Cockpit, manueller Niederholer, Cunningham

NAVIGATIONSINSTRUMENTE

- Beleuchteter Kompass am Niedergang
- Navigationsbeleuchtung - LED: rot/grün am Bugkorb, Dampferlicht am Mast, Hecklicht

ANTRIEB

- Motor (Diesel, ca. 9.9 PS), Dehler 30 od 'Stealth Drive', einklappbare Wellenanlage, vom Cockpit aus bedienbar, 3-Blatt Festpropeller, 12 V - 70 A Lichtmaschine - Kraftstofftank, transparent, ca. 25 l

AUSRÜSTUNG

- 12 V elektrisches System mit Schaltpaneel, 12 V USB Steckdose
- Batteriepaket - Kapazität: Start- und Servicebatterie: Li-Io 1 x 90 Ah
- LPG Gas System, Staufach für 1 Flasche
- Wasserballast, ca. 200 l beide Seiten mit elektrischer Transferpumpe (ca. 100 l/min) und Ventilen, Bordauslass
- Manuelle und elektrische Bilgenpumpe mit Bedienpanel
- Schwarzwassersystem (ca. 35 l) mit Decksabsaugung und Borddurchlass für Nasszelle
- Frischwassersystem mit manueller Pumpe
- Frischwassertank, flexibel, ca. 40 l

TRANSPORT & VERSCHIFFUNG

- CE - Zertifikat Kat. A - 4 / B - 6
- Eignerhandbuch
- EC - Typenprüfzertifikat
- ONE Design Vermessung