

THE ASPIRATION OF BRILLIANCE



588





---

# THE ASPIRATION OF BRILLIANCE

---

Elegante und markante Linien ergeben das einzigartige Design von Hanse. Die neue Hanse 588 bestätigt dieses Design durch einen flachen, langgestreckten Aufbau und aussagekräftige Details verbinden stilvolle Souveränität mit sportlicher Eleganz.

---

Sophistication and distinctive lines characterise the unique design of Hanse yachts. And the Hanse 588 is no exception. Its flat, elongated build and expressive details combine stylish confidence with sporty elegance.





Auf hoher See zu Hause. Die markanten schnellen Rumpflinien und der beeindruckende Segelplan stammen aus der Feder von judel/vrolijk & co, den besten und erfahrensten Yacht-Konstrukteuren der Welt. Ebenso ist die Kombination aus perfekt abgestimmtem Lateralplan und vorbalanciertem Ruderblatt ein Garant für Schnelligkeit und Sicherheit.

---

Feel at home on the high seas. The trademark fast hull line and the impressive sail plan come from the pen of judel/vrolijk & co, the world's best and most experienced yacht construction engineers. The combination of a perfectly harmonised lateral plan and a pre-balanced rudder blade are a further guarantee of high-speed performance and safety while you are sailing.

# FAST

---

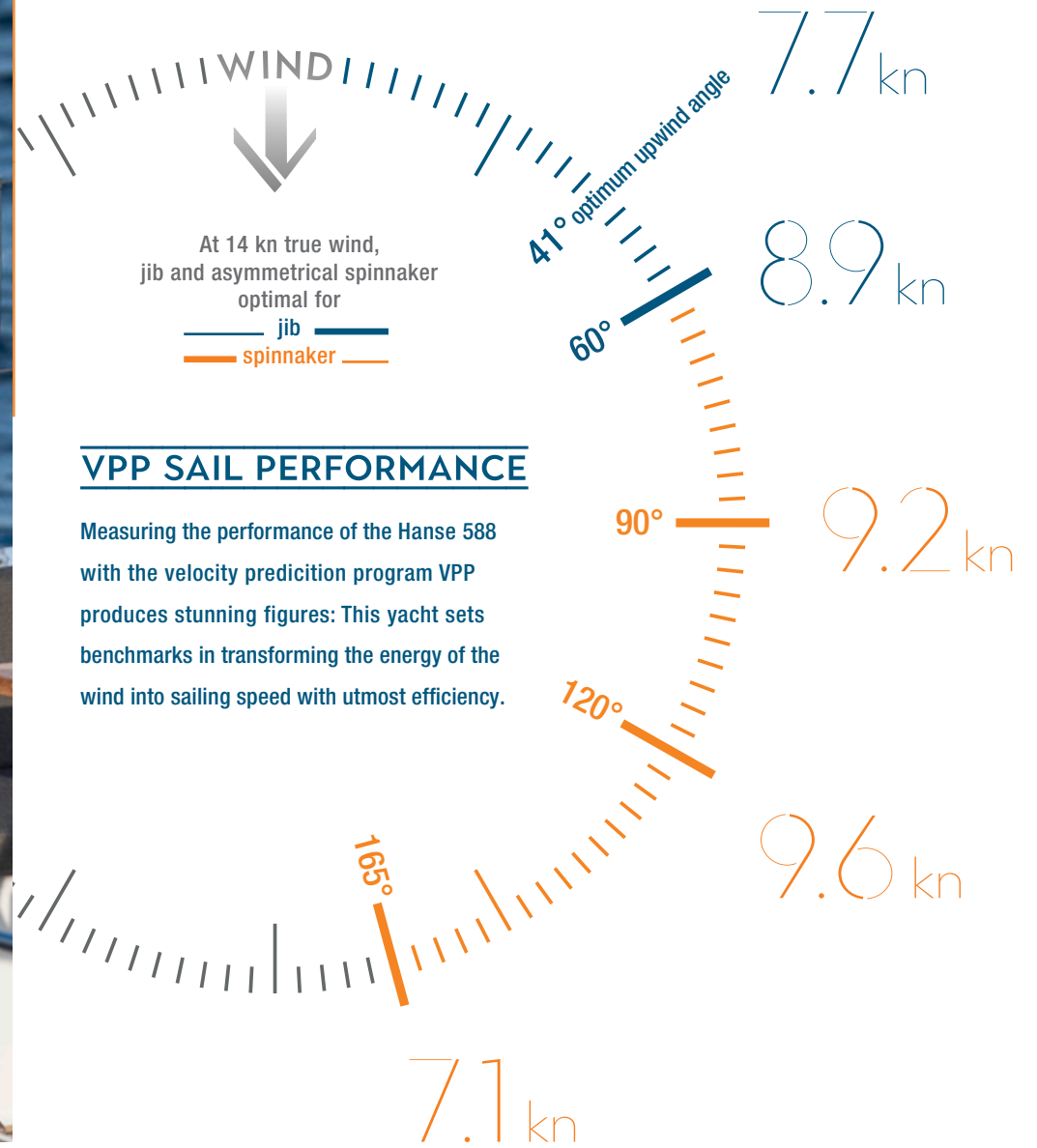
# CRUISING

---



Feel the pleasure of

# COMFORT & SPEED



**FAST CRUISING**



## RIG & SAIL OPTIMISATION

Das hohe Rigg ermöglicht große Segelflächen im Masttopp. Der dort besonders stabile Wind wird optimal in Geschwindigkeit umgesetzt. Dabei bleiben die Segeleigenschaften immer ausgewogen.

The high rig provides for a large sail area at the masthead. The wind, which is particularly stable at this height, can thus be optimally translated into speed. At the same time, you will experience continually balanced sailing.

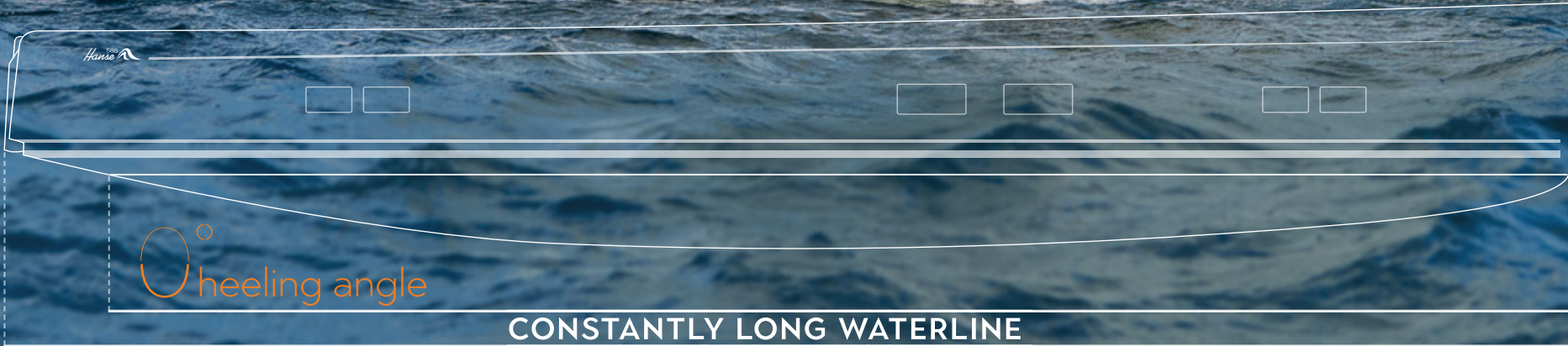
15

+ 245 m<sup>2</sup>  
GENNAKER

m<sup>2</sup>

TOTAL SAIL AREA





### CONSTANTLY LONG WATERLINE

Voraussetzungen für eine herausragende Performance sind das steile Heck und der gerade Steven. Dieses intelligente Design ermöglicht eine optimal lange Wasserlinie bei jedem Krängungswinkel – und damit eine überlegene Geschwindigkeit auf allen Kursen.

Outstanding performance comes from having a steep stern and a straight stem. This intelligent design provides an optimal, long waterline at any heeling angle – and superior speed for you on all courses.

15° heeling angle

**FAST CRUISING**



LOA  
17.2 m

BEAM  
5.2 m

DRAFT  
2.6 m

DISPLACEMENT  
22.8 t



## HANSE SMART TRIM SYSTEM

Wir trimmen die Segel wie die Profis und setzen auf ein Achterstag, das sich stufenlos verstellen lässt. Damit können Mastbiegung und Profiltiefe der Segel jederzeit dem Wind angepasst werden.

We have trimmed the sail so you can sail like a pro and included a backstay, which can be adjusted seamlessly. This enables the mast and the profile of the sail to perfectly adapt to the wind at all times.



FAST CRUISING





Das Hanse Easy Sailing Concept ist legendär. Wir haben die integrierte Selbstwendefock konzipiert und alle Leinen zum Steuerstand geführt. So können Sie diese Yacht auch ganz alleine Segeln. Das Reffen, Wenden und Segelsetzen erledigen Sie vom Steuerstand aus ganz ohne Anstrengungen. Das Deck ist kompromisslos frei von Leinen und Beschlügen, damit Sie unterwegs und im Hafen viel Platz zum Entspannen haben. So geht Segeln heute!

The Hanse Easy Sailing Concept is legendary. We invented the integrated self-tacking jib and brought all the lines to the helm. This means you can sail your yacht on your own. Reefing, tacking and setting sail can all be performed from the helm without any effort. The deck is free of lines and fittings, giving you uncompromising comfort and space while you are at sea or relaxing in the harbour.

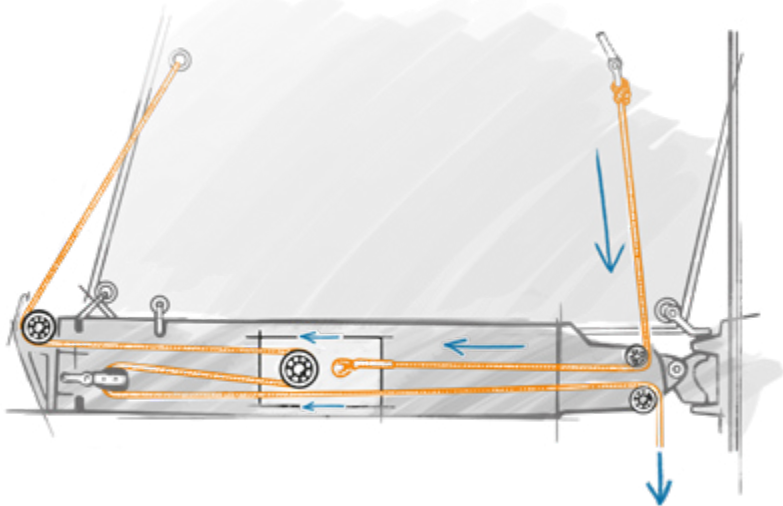


# EASY SAILING

## HANSE ONE-ROPE REEF SYSTEM

Sie bestimmen die Größe der Segelfläche – und das ganz bequem vom Cockpit aus. Das Hanse Einleinen-Reffsystem ermöglicht einfaches und schnelles Handling.

You decide the size of the sail area – easily from the comfort of the cockpit. The Hanse One-Rope Reef System ensures that handling is quick and effortless for you.



## PURE DECK & COCKPIT

Clean und cool. Alle Flächen sind puristisch klar und aufgeräumt gestaltet. Die Fallen und Schoten haben wir elegant unter Deck verschwinden lassen.

Clean and cool. All spaces feature a minimalist design, with a pure and clear structure. We have even hidden the halyards and sheets elegantly below the deck.

## HANSE SELF-TACKING JIB

Die Selbstwendefock ermöglicht einfache und schnelle Manöver. In der Wende oder Halse gleitet das Vorsegel über die integrierte Decksschiene von selbst auf die richtige Seite.

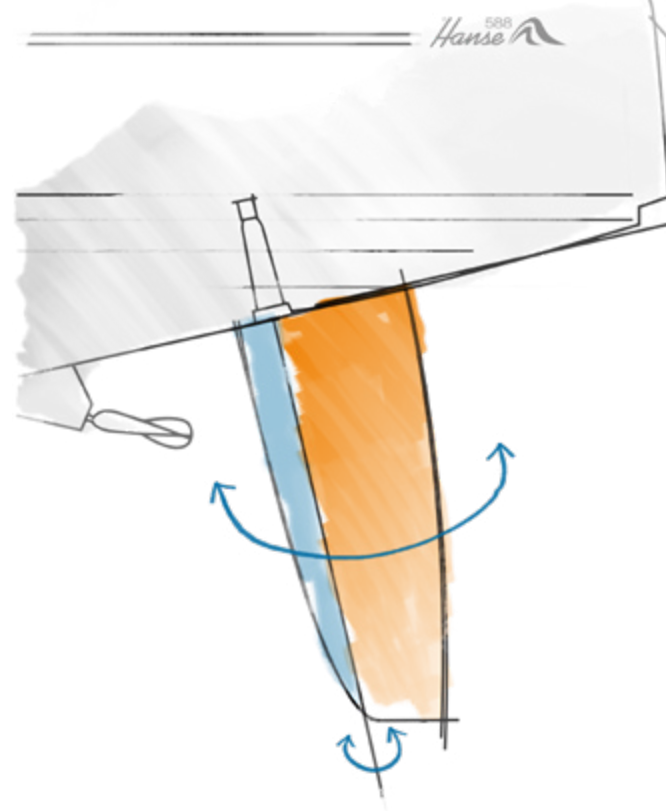
The self-tacking jib lets you easily and quickly manoeuvre the yacht. In the tack or the jib, the headsail smoothly glides over the integrated deck rails automatically to the correct side.

EASY SAILING

## HANSE RUDDER BALANCE

Beim Design der Ruderanlagen setzt Hanse kompromisslos auf Sicherheit bei gleichzeitiger Agilität. Deshalb haben wir ein vorbalanciertes Ruder entwickelt, dessen wirksame Oberfläche überdurchschnittlich groß ist. Damit lässt sich die Yacht in jeder Situation spielend leicht steuern.

When it comes to the design of the rudder system, Hanse gives you high agility without compromising safety. For this, we have developed a pre-balanced rudder whose efficient surface is larger than average. It makes steering the yacht in any situation child's play.



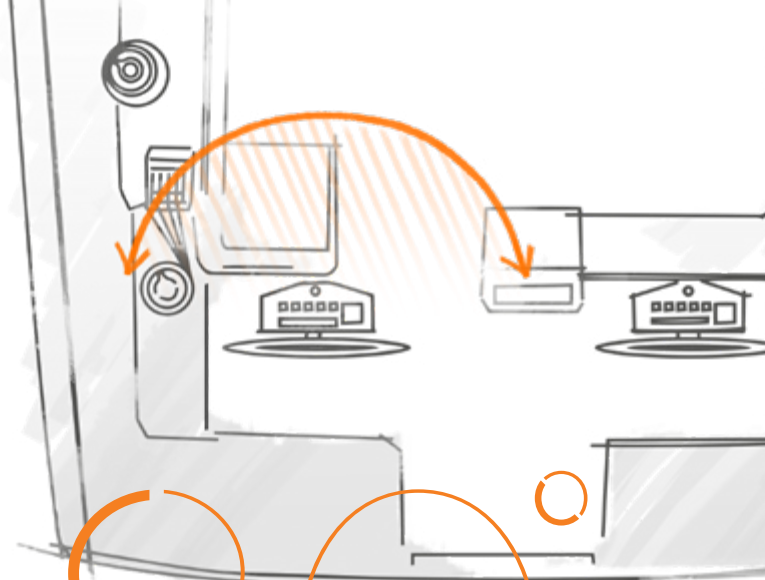
## SECOND FORESTAY

Genoa oder Selbstwendefock? Das doppelte Vorstag von Hanse ermöglicht den komfortablen Wechsel vom Cockpit aus. Das richtige Segel ist immer angeschlagen.

Genoa or self-tacking jib? The second forestay of Hanse allows for a comfortable change from the cockpit. The right sail is always up and doesn't take any room for storage.







# 180 CONTROL

## HANSE HELSMAN CONTROL

Segeln per Knopfdruck? Bei Hanse keine Vision, sondern Wirklichkeit! Steuern Sie die gesamte Technik bequem vom Cockpit aus. Alle Schoten und Fallen führen zum Steuerstand somit haben Sie die absolute Kontrolle in allen Segelmanövern.

Sailing at the touch of a button? With Hanse, your dream is now reality! Control the entire system from the cockpit. All the halyards and sheets also lead to the helmsman. This gives you absolute control in all sailing manoeuvres.



EASY SAILING



In allem einen Schritt voraus. Technische Innovationen und Detailqualität sind ebenso ein Teil von Hanse wie emotionale Formensprache und Wohlfühlatmosphäre. Dabei setzt jedes Detail ein klares Design-Statement. Das perfekte Zusammenspiel von fortschrittlicher Technologie und ihrer Umsetzung im Design ist unser Anspruch an die perfekte Yacht.

With Hanse, you have a progressive yacht that makes a statement. Technical innovations and quality in every detail are just as much part of the Hanse 588 as are an emotional design and comfortable atmosphere of well-being. Each detail is a subtle expression of superior design. The well-orchestrated ensemble of advanced technology and its integration is the highest art of yacht design at Hanse – and what drives us to create the perfect yacht.



# INNOVATIVE DESIGN



An alles ist gedacht: **1** Sonnterrasse auf dem Kajütdach mit Sonnenliegen aus strapazierfähigen, hochattraktiven und langlebigen Stoffen. **2** Hochwertiges Skylight aus kratzfestem Echt-Glas für mehr Licht und bessere Belüftung im Salon.

Everything you need: **1** Sun lounges on the cabin roof feature robust, highly attractive and long-lasting upholstery. **2** High-quality skylight made of real scratchproof glass for more light and fresh air in the saloon.

You can have both

SUN  
SHADE

INNOVATIVE DESIGN



588  
*Hanse*



## HANSE T-TOP

Das aus Karbon Technologie erbaute T-Top ist nicht einfach nur ein Sonnenschutz, sondern das Design Statement der Hanse 588. Durch das ausziehbare Bimini haben Sie Tag und Nacht freien Blick zum Himmel – bei intensiver Sonneneinstrahlung sorgt es für Schatten. Den passenden Song für jede Situation, jede Meile und jede Stimmung hören Sie über die ins Dach integrierten Lautsprecherboxen einfach über Ihre Entertainment App von Fusion. Direkte und indirekte Beleuchtungsquellen verleihen dem T-Top seinen modernen Lounge-Charakter. Vollendet ist das Lichtkonzept, wenn sich natürliche Lichtquellen mit dem Ambiente-Licht zu einer unvergesslichen Atmosphäre verbinden. Als Ergänzung bieten wir Ihnen Windschutzscheiben und ein Canopy für den vorderen T-Top Bereich.

The T-top, made of cutting-edge carbon technology, is more than just a sunshade, it is the design statement of the Hanse 588. Thanks to the extendible bimini, you have a view of the heavens at night – and protection against intense sun rays during the day. While enjoying the experience, speakers integrated in the ceiling give you the right song every time, in any ambience, via your Fusion Entertainment app. Direct and indirect lighting lend the T-top its modern lounge character. The lighting concept is complete when natural sources of sunlight come together with the ambient light to create an unforgettable atmosphere. A dedicated windscreen and canopy for the front T-top area are also available.



INNOVATIVE DESIGN



533  
Hanse



## HANSE TENDER LAUNCH SYSTEM

Die von Hanse entwickelte und integrierte hydraulisch gesteuerte Anlage bringt Ihren Tender komfortabel zu Wasser und wieder an Bord. Zudem bietet die maßgeschneiderte Garage genügend Platz für Zubehör und Ausrüstung.

The fully integrated hydraulic bathing platform, an innovation from the house of Hanse, ensure an effortless launch of your tender into the water and back on board. What's more, the tailored garage offers plenty of space for accessories and equipment.

INNOVATIVE DESIGN



Glamouröser Auftritt: **1** Integrierte courtesy lights in der Fußreling begleiten Sie sicher vom Bug bis zum Heck. **2** Die en vogue Wet Bar mit Waschbecken, Barbeque und dem optionalen Kühlschrank erweitert Ihren Lebensraum im Cockpit.

Glamorous appearance: **1** The courtesy lights integrated in the toe rail make sure you safely get from the bow to the stern. **2** The en vogue wet bar featuring a sink, barbecue and optional refrigerator extend your comfortable experience in the cockpit.







# INNOVATIVE INTERIOR DESIGN

Das Interieur der Hanse 588 löst ein, was das Exterieur verspricht: Größe, Schönheit und Komfort, vereint zu einem Wohlfühlambiente der Extraklasse. Handgearbeitete Möbelstücke treffen auf hochwertige Materialien und ergeben eine Luxus-Yacht mit nautischen Charakterzügen.

The interior of the Hanse 588 is everything the exterior promises. Spaciousness, beauty and comfort come together to create a first-class atmosphere of well-being like no other. Handcrafted furnishings and high-quality materials give your luxury yacht a premium maritime flair.



Aufregend elegant bis ins letzte Detail: **1** Große Skylights und Rumpffenster sowie der großzügig dimensionierte Salon schaffen eine einzigartig helle, luftige Atmosphäre zum Wohlfühlen. **2** Ein komfortables Lounge-Sofa und das durchdachte Lichtkonzept laden zum Entspannen ein. **3** Die verschiebbare Lehne der Salonbank verwandelt den Navigationstisch in einen bequemen Arbeitsplatz.

Excitingly elegant down to the finest details: **1** Large skylights and hull windows, together with the spaciouly sized saloon, create a unique, light and generous atmosphere of well-being. **2** A comfortable lounge sofa and the intelligent lighting concept invite you and your guests alike to relax. **3** The adjustable back on the saloon's bench seat turns the navigation table into a comfortable working space.





INNOVATIVE GALLEY



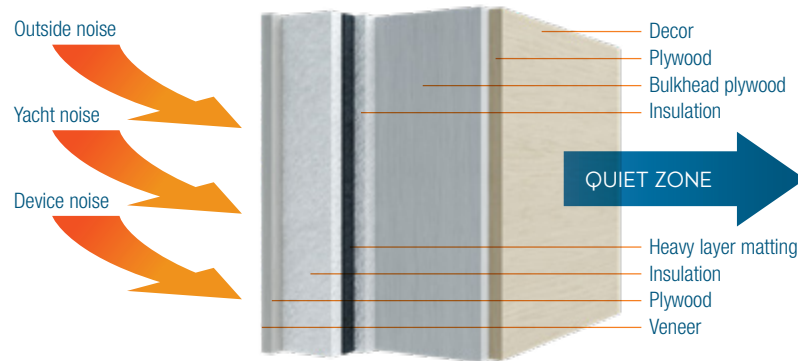
Direkt perfekt: **1** Die offen konzipierte Küche wird zum unverzichtbaren Treffpunkt. Gemeinsam kochen, gemütlich plaudern oder herrliche Sundowner mixen, alles ist gleichzeitig möglich. **2 & 3** Eine funktionale Ausstattung sowie die smarte Anordnung von Schränken und Schubladen erleichtern das Arbeiten. **4** Edle Corian® Oberflächen in Weiß oder Schwarz setzen schöne Akzente und integrieren die Pantry stilvoll in den Salon.

Perfect in every way: **1** The open kitchen becomes an essential space for coming together. Cooking with others, enjoying cosy conversations or mixing amazing sundowners – everything is possible all at the same time. **2 & 3** A functional interior as well as smartly organised cupboards and drawers make preparing meals easier than ever. **4** Elegant Corian® surfaces in white or black create wonderful accents and integrate the galley into the salon in style.



# SILENT MASTER CABIN

Maximum noise reduction system



Unüberhörbar innovativ: die luxuriöse Hanse Silent Master Cabin. In ihr erleben Sie das wohltuende Gefühl von Ruhe und Entspannung durch maximale Schalldämmung. **1** Die intelligente Trennung von Dusche und WC verleiht der Silent Master Cabin ein stilvolles Ambiente. **2** Skylights sorgen für viel Tageslicht und unterstreichen die Geräumigkeit dieser besonderen Kabine. **3** Das King-Size Inselbett bietet zu beiden Seiten elegante Sideboards sowie einen herrlichen Ausblick.

Unbelievably innovative: the luxurious Hanse Silent Master Cabin. Here is where you will experience the peacefulness of quiet and relaxation thanks to maximum noise insulation. **1** The clever separation of the shower and toilet lend the Silent Master Cabin a stylish ambience. **2** Skylights provide plenty of sunlight and underscore the spacious feeling of this special cabin. **3** The king-size island bed offers elegant sideboards on both sides as well as a superb view.



HANSE SILENT MASTER CABIN







1



2

First Class Cabins: 1 Wie die luxuriöse Eignerkabine verfügen auch die geräumigen Achterkabinen über ein eigenes, stilvoll ausgestattetes Bad mit eleganten Oberflächen, exklusivem Interieur und viel Stauraum für persönliche Utensilien. 2 Jede Achterkabine bietet zudem ein komfortables Doppelbett, von dem aus Sie durch die großen Rumpfenster einen wunderbaren Ausblick auf das Meer und den Horizont genießen.

First-class Cabins: 1 Like the luxurious master cabin, the spacious aft cabins feature their own stylish bathroom with everything you could desire: elegant surfaces, exclusive interior and lots of storage for personal items. 2 Each aft cabin also offers a comfortable double bed – from here, you can enjoy a wonderful view of the water and horizon through the large hull windows.

## CABINS & DETAILS



Erstellen Sie das Design Ihrer Yacht nach Ihren Wünschen: **1** Wählen Sie Farbe und Beschaffenheit der Böden, das Finish der Möbel sowie die Farbe der Arbeitsflächen in der Pantry. Raffinierte Details bieten hervorragende Flexibilität und neue Wohnzonen: **2** Mit einem einzigen Handgriff wird die Sitzbank zu einem komfortablen Navigationsplatz. **3** Die Sitzbank erweitern Sie zu einer Chaise-longue, genauer gesagt zu einer gemütlichen Lounge.

Design your yacht to express who you are: **1** Choose the colour and characteristics of the flooring, the finish of the furniture and the tone of the worktops in the galley. Ingenious details offer excellent flexibility and new living space: **1** With a single movement of your hand, you can turn the bench seat into a comfortable navigation area. **1** The bench seat can be extended to create a chaise lounge, in other words a comfortable space of relaxation.





CHOOSE  
ONE  
ABSOLUTELY UNIQUE YACHT



Wohin Sie auch segeln – Ihre Hanse ist ein Unikat. Wählen Sie die Farbe des Rumpfes und auf welchen Polstern Sie Ihren Sundowner genießen. An Deck bestimmen Sie über die technische Ausstattung Ihrer Hanse-Yacht. Auch das Interieur trägt Ihre Handschrift. Genießen Sie die Freiheit auf See in einem coolen Loft oder umgeben von maritimer Eleganz. Wählen Sie einfach die für Sie perfekten Materialien und exklusiven Ausstattungen aus! Im Hanse Online-Konfigurator auf [hanseyachts.de](http://hanseyachts.de) können Sie Ihre Hanse nach Ihren Vorstellungen konfigurieren und auf Wunsch direkt ein Angebot anfordern.

Wherever you sail – your Hanse is one of a kind. Select the colour of the hull, and of the upholstery on which you want to enjoy your cocktails. On the deck, you choose how you want to technically outfit your Hanse yacht. You can likewise make your mark on the interior. Enjoy freedom at sea in a cool loft-like atmosphere or surrounded by maritime elegance. Simply choose the perfect materials and furnishings for you! With the Hanse Online Configurator at [hanseyachts.com](http://hanseyachts.com), you can pre-configure your Hanse to your individual taste and request an offer directly if you like.



# INDIVIDUAL

CUSTOMISATION

 588



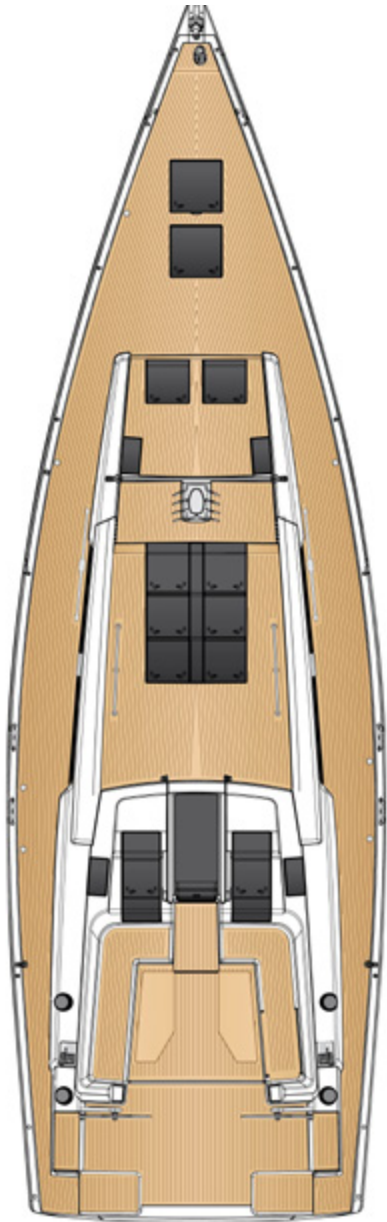
Segeln Sie am liebsten zu zweit, mit der Familie oder im großen Freundeskreis? Die Raumaufteilung Ihrer Hanse 588 lässt sich individuell Ihren Wünschen anpassen. Sie haben die Wahl zwischen dem klassischen Standardlayout oder einem maßgeschneiderten Kabinen-Konzept für mehr oder weniger Gäste an Bord.

---

Do you prefer to sail with loved ones, your family or with a group of friends? The below-deck layout of your Hanse 588 can be adapted to your individual needs and desires. You can choose between the classic layout and a tailor-made cabin concept for many or just a few guests on board.

# CABIN

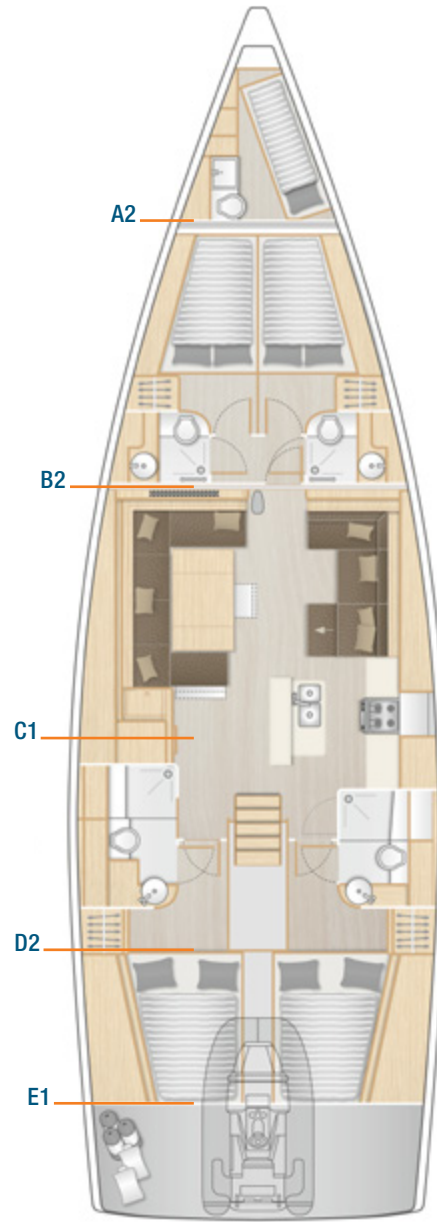
INDIVIDUAL CONCEPT



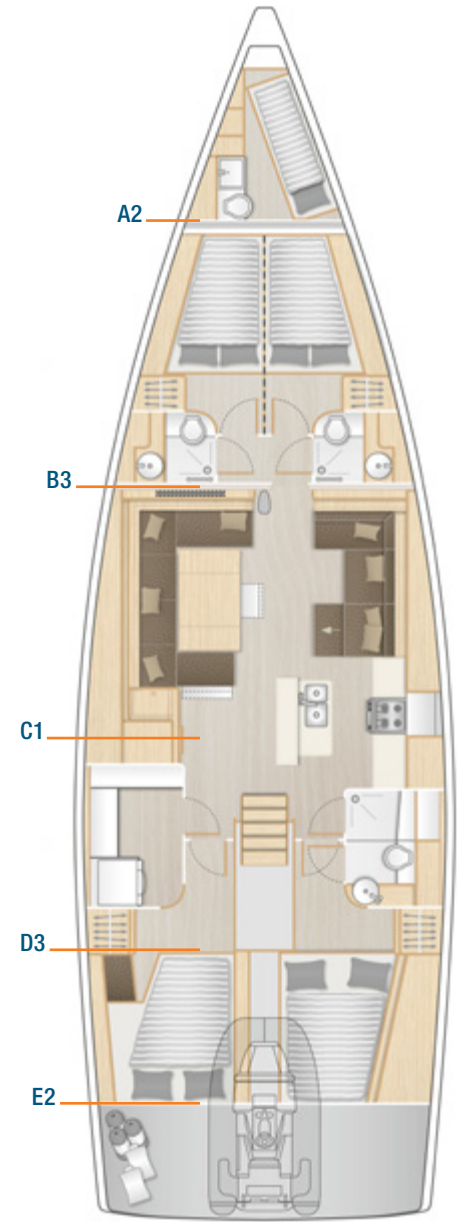
Standard



Standard



Option

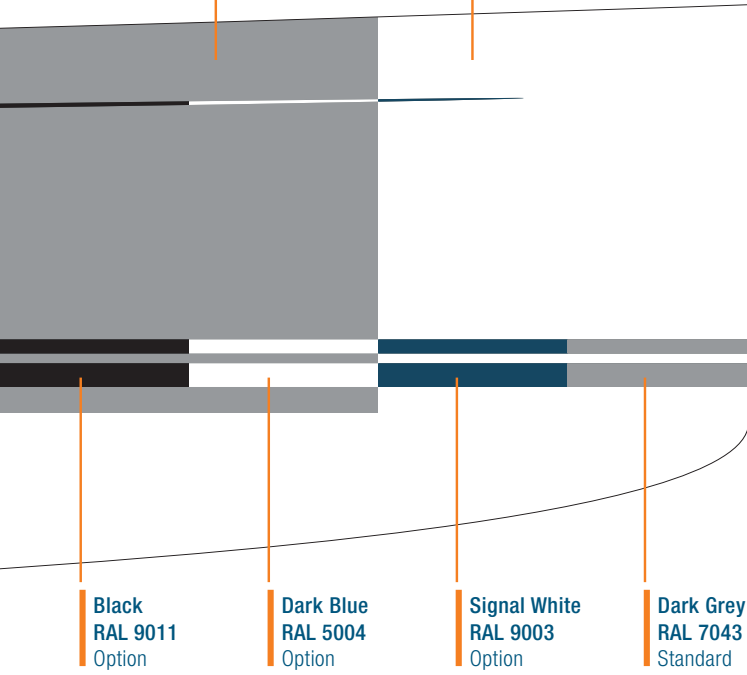


Option

Grey  
RAL 7040  
Option

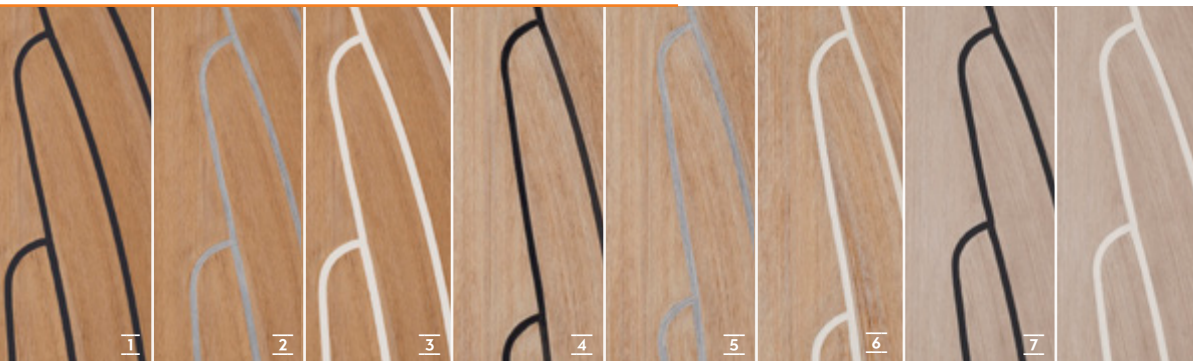
Signal White  
RAL 9003  
Standard

## GELCOAT



## SYNTHETIC TEAK

Options: 1 Teak Black 2 Teak Grey 3 Teak White 4 Scrubbed Black  
5 Scrubbed Grey 6 Scrubbed White 7 Weathered Black 8 Weathered White



## PAINTED

Bei HANSE können Sie aus einer Vielzahl Lackfarben auswählen. Ihr Händler hilft gerne bei der Auswahl.

At HANSE, you can choose from a variety of different paint colours. Your dealer will be happy to advise you.

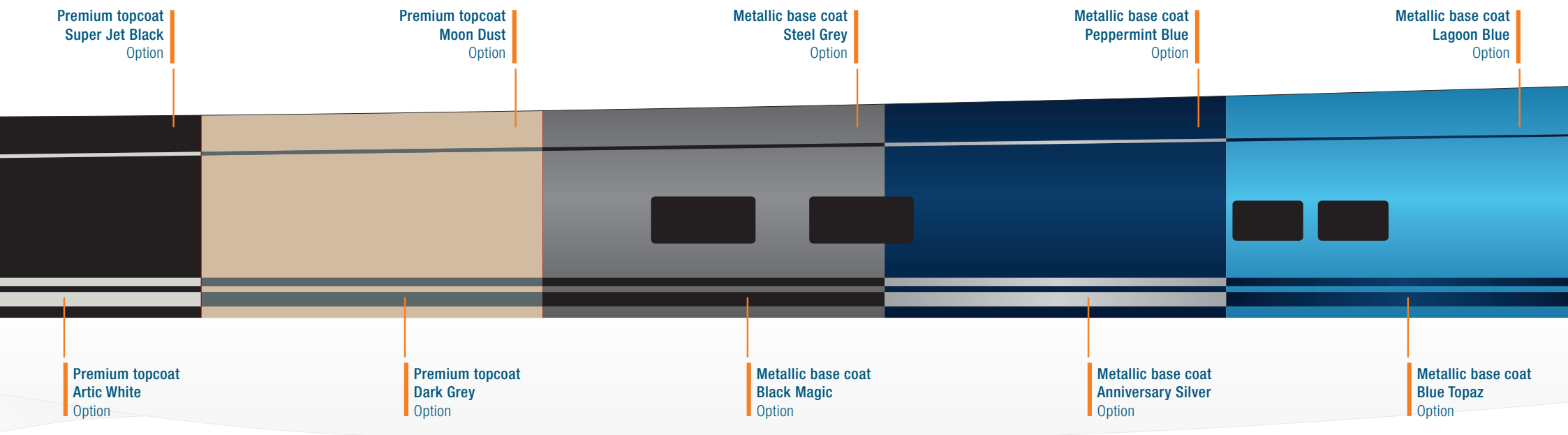
Premium topcoat  
Wine Red  
Option

Premium topcoat  
Camel Beige  
Option

## TEAK Option







Rumpf- oder Wasserpassfarben,  
Gelcoat oder lackiert. Bei HANSE  
können Sie Farbe bekennen, aus  
einer Vielfalt an Möglichkeiten.

Hull and waterline colours, gelcoat or  
painted. At HANSE, you can elect your  
favourite colour for your new yacht.

# COLOURS

HULL & WATERLINE

# STYLE

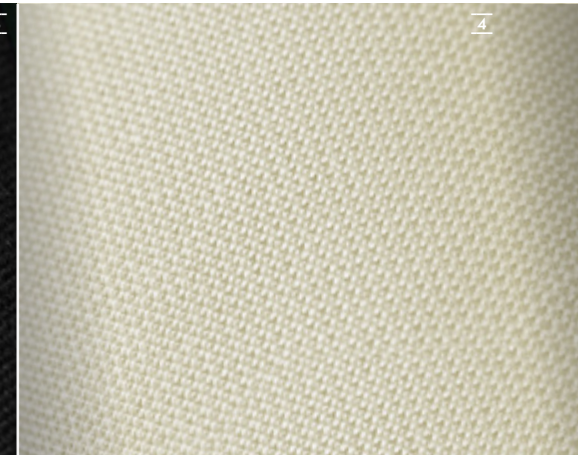
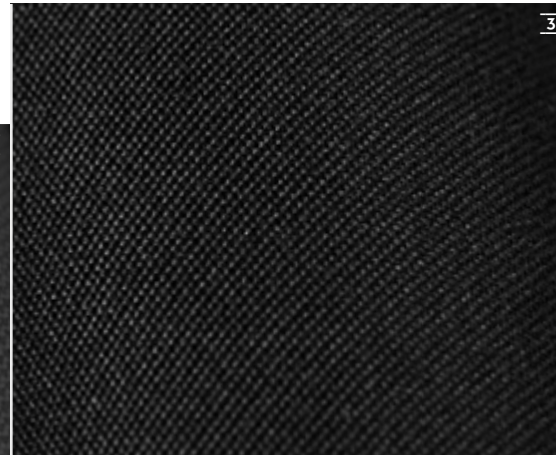
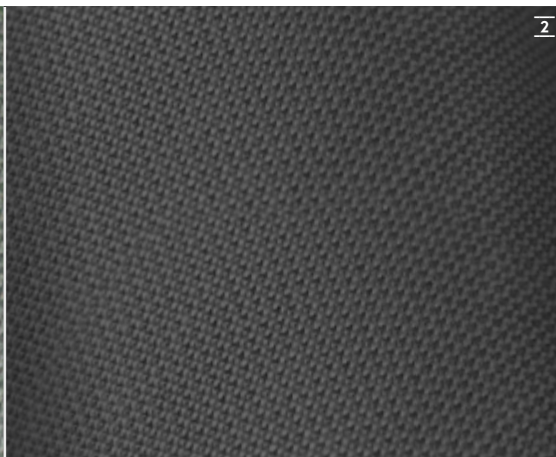
CREATE  
YOUR OWN  
LIFE

Eine individuelle Yacht für eine einzigartige Persönlichkeit. Wer eine Hanse segelt, will das Besondere. Hanse bietet Ihnen die Möglichkeit, dieses Besondere ganz persönlich zu gestalten. Ihrer Fantasie sind kaum Grenzen gesetzt. Unsere Experten helfen Ihnen gerne bei der Auswahl.

Your own individual yacht for your unique personality. Discerning connoisseurs sail Hanse, as we offer you the chance to express your style personally. There are no limits to how creative you can be. Our experts are happy to support you in choosing the perfect accents.

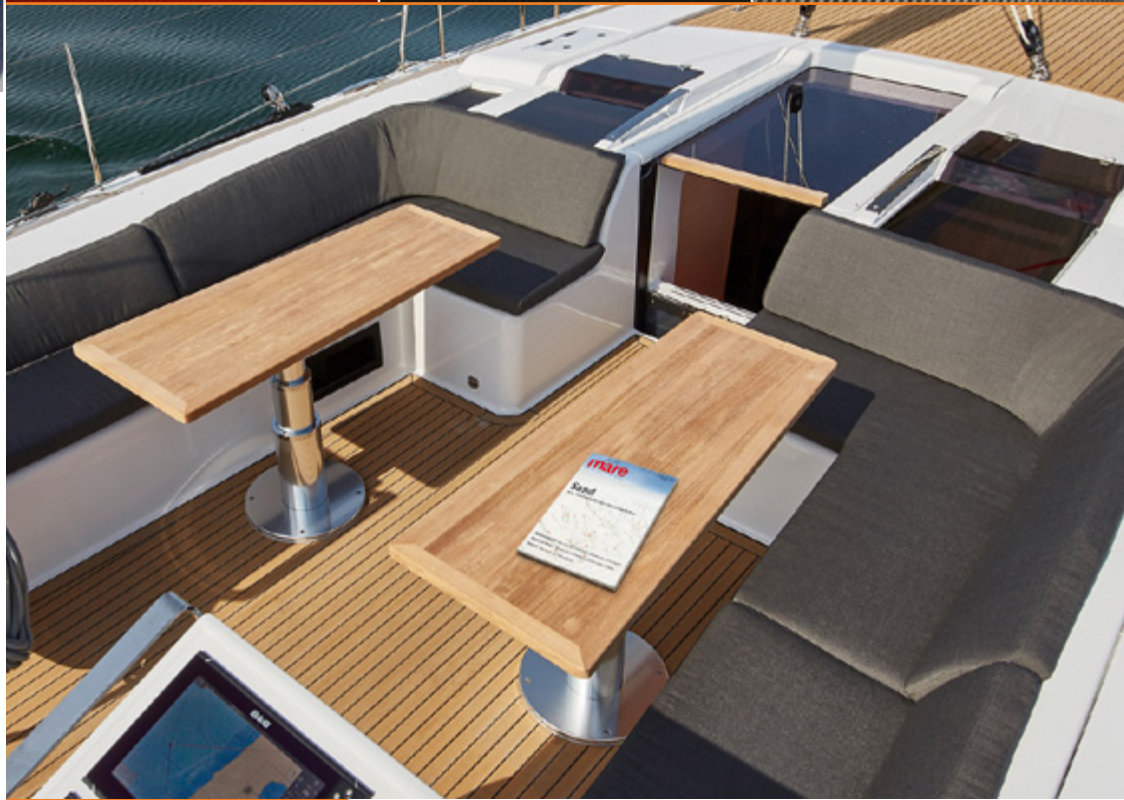
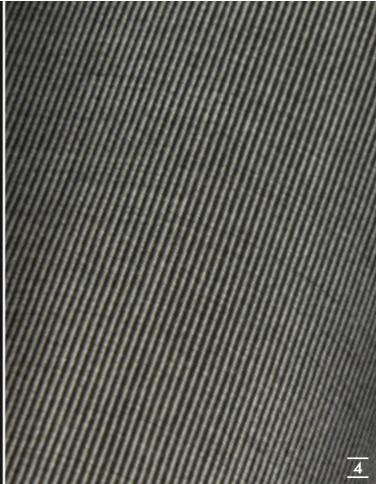
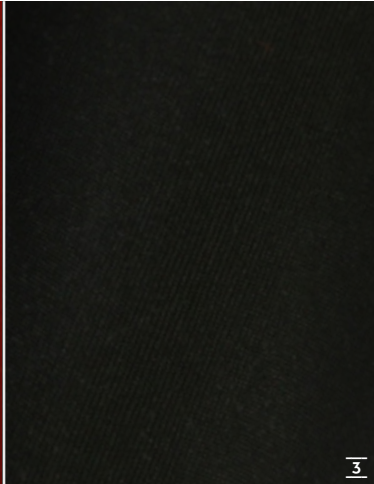


## LAZY BAG . BIMINI . SPRAYHOOD . COVER . CANOPY CANVAS WINDSCREEN & COCKPIT



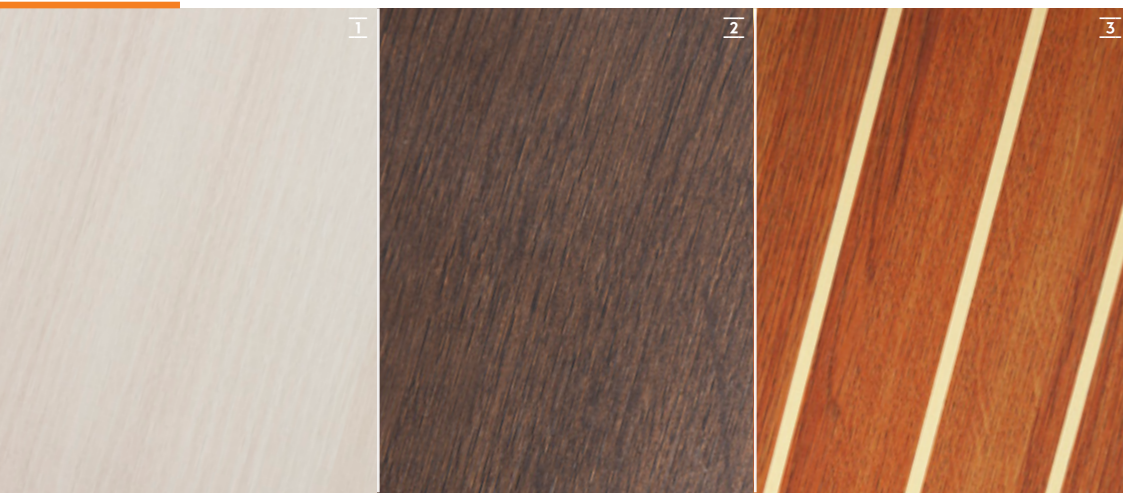
Options: **1** Light Grey **2** Dark Grey **3** Black **4** Cream

## CUSHIONS FOR COCKPIT . SUNBED . HELMSMAN SEATS . WET BAR



Options:

1 Dark Blue 2 Red 3 Black 4 Dark Grey 5 Light Grey 6 Cream



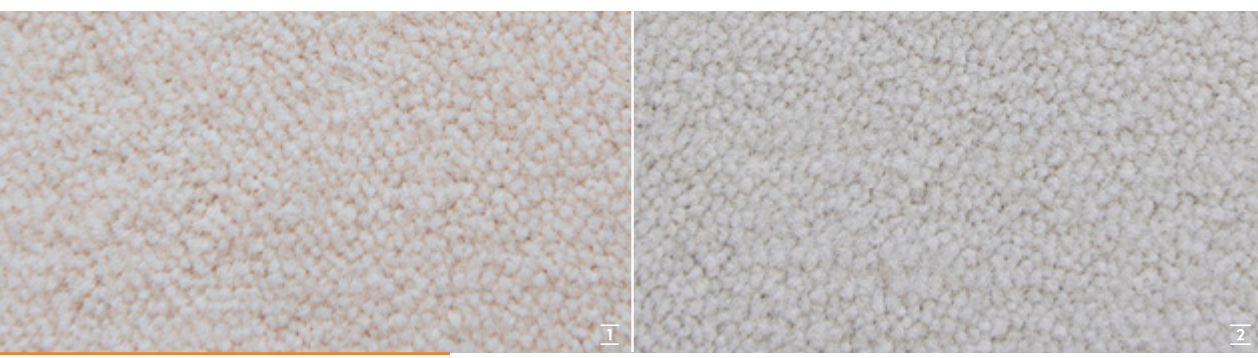
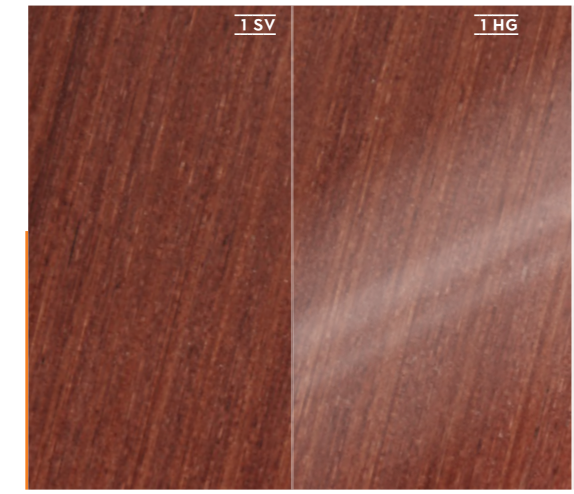
## FLOORBOARDS



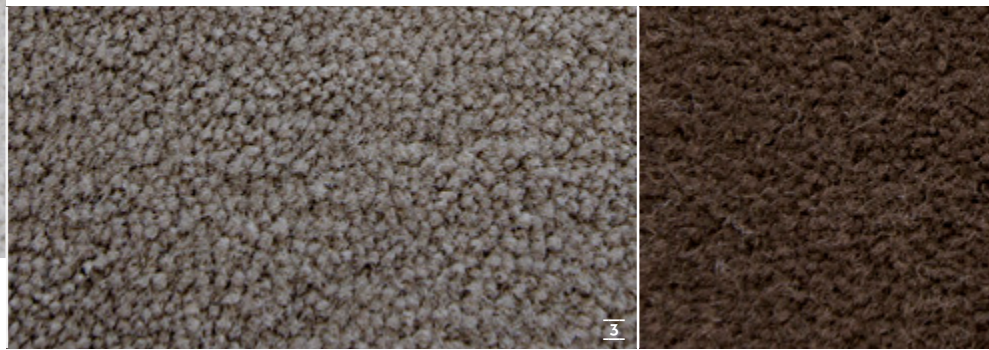
Standard: [1](#) Acacia · Options: [2](#) Noce Nero [3](#) Classic Stripes [4](#) Delight Oak

## FURNITURE

Marine optimized real wood veneer from ALPI.



## CARPETS

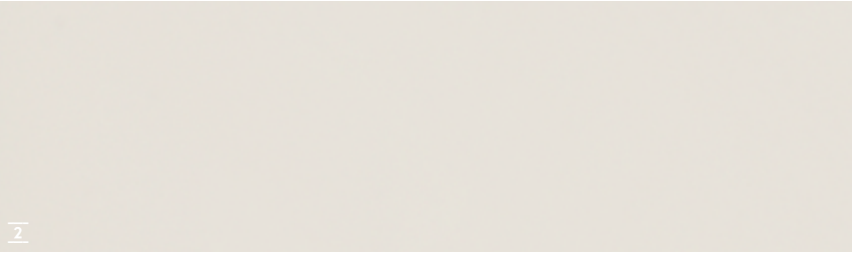
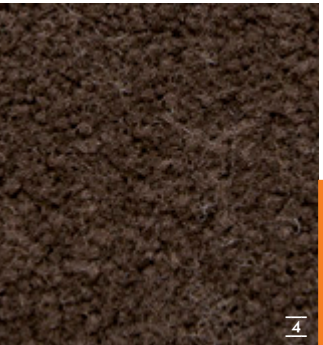


Options: [1](#) Studio [2](#) Atelier [3](#) Palazzo [4](#) Residence



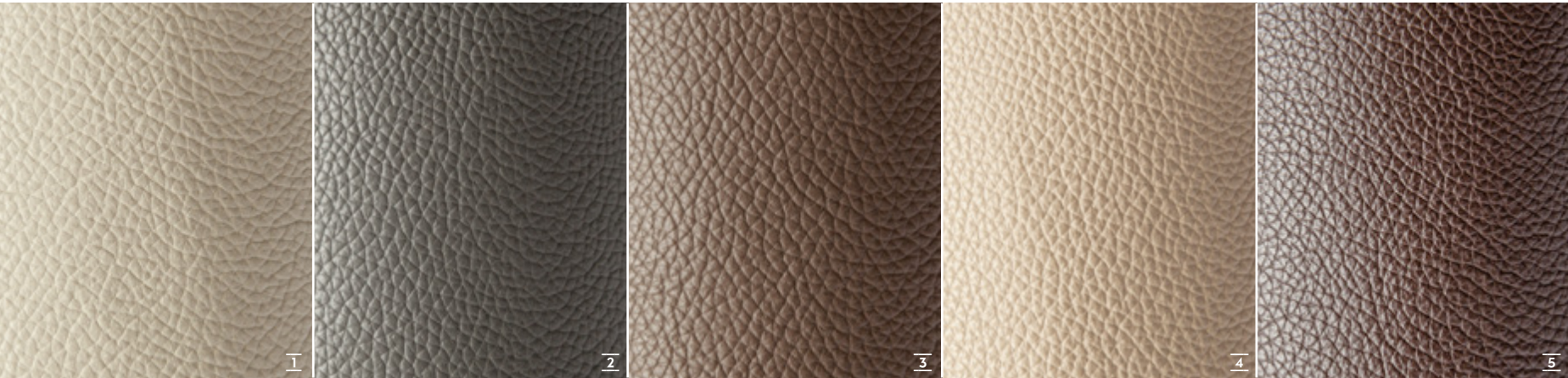
Standard: 1 SV Mahogany Style Satin Varnish · Options: 1 HG Mahogany Style High Gloss  
2 SV Canadian Chestnut Satin Varnish 2 HG Canadian Chestnut High Gloss 3 French Oak 4 Teak

WORKTOP GALLEY



Standard: 1 Marine Mineral Stone Anthracite  
 Option: 2 Marine Mineral Stone Vanilla

FABRICS INTERIOR



**PORTOFINO LEATHER**

Options: 1 Ivory 2 Basalt 3 Mud 4 Clay 5 Chocolate



**SORRENTO**

Options: 1 Taupe 2 Silver  
3 Stone 4 Charcoral 5 Denim





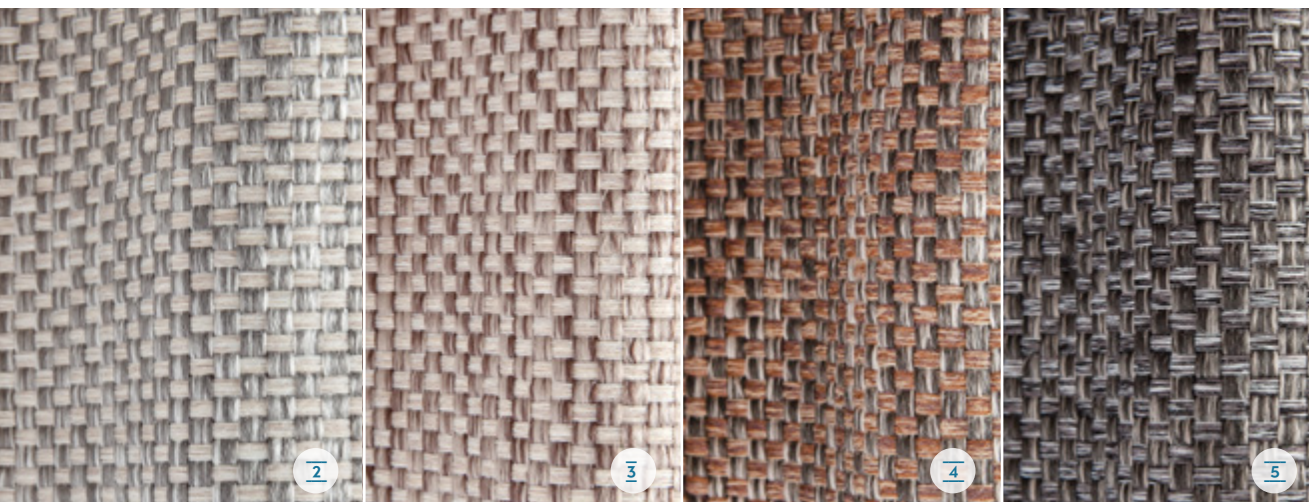
## MONTE CARLO

Standard: Cream



## MONACO

Options: 1 Almond 2 Bronze 3 Rock Island  
4 Black Truffle 5 Husky



## FLORENCE

Options: 1 Cliffside 2 Glacier  
3 Oyster 4 Muscat 5 Graphite



1 Coast Gold 2 Red 3 Dark Blue 4 Ocean Blue 5 Black 6 Grey 7 Natural

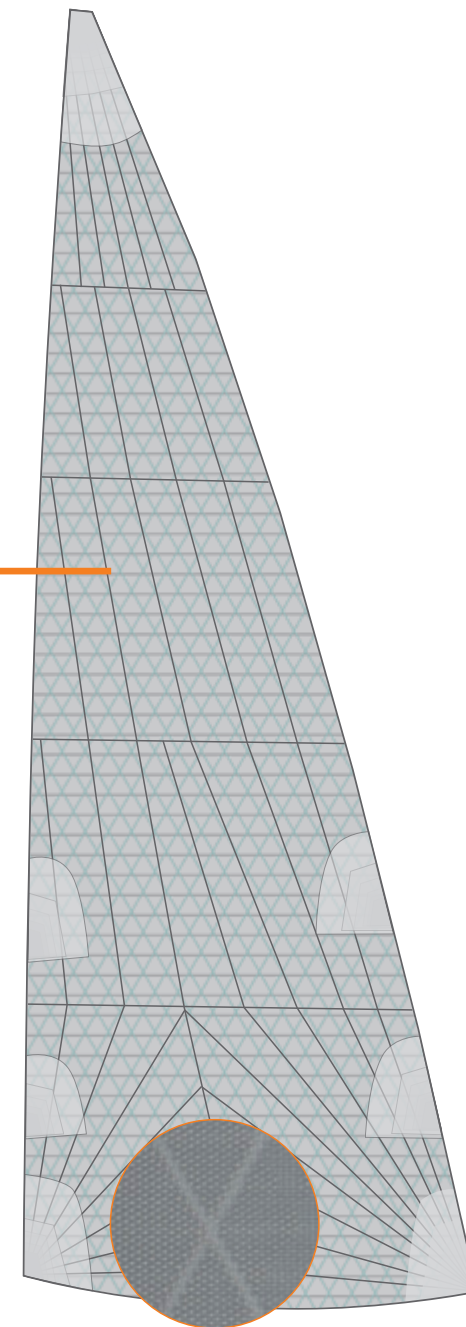
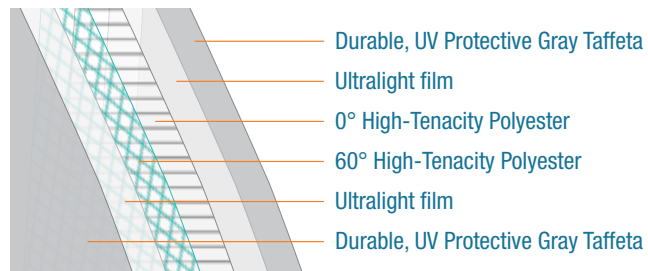
And many more colours - it's your choice.



## ACTIVE CRUISING SAILS

- QUANTUM SAILS IQ TECHNOLOGY®
- Höhere Formstabilität für bessere Segeleigenschaften
- Längere Lebensdauer für den ambitionierten Fahrtensegler
- Für HANSE Yachten exklusiv designed von Quantum
- Custom panel design

- QUANTUM SAILS IQ TECHNOLOGY®
- Increased stability for high performance
- High durability for ambitious cruising
- Exclusive design by Quantum for HANSE yachts
- Custom panel design



**GENNAKER**

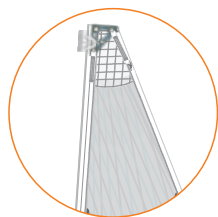


# FUSION M CONSTRUCTION

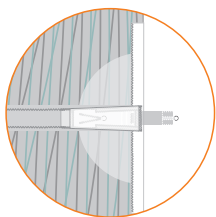
Die Quantum iQ Technology® und die Fusion M™ Membran Konstruktion machten die Entwicklung des Quantum Segels TP6 Total Performance erst möglich. Durch enorme Leistung, Haltbarkeit und das einfache Handling der TP6 Segel schöpfen Sie das Potenzial Ihres Bootes voll aus. So erleben Sie außergewöhnliche Segelerlebnisse, selbst auf den anspruchsvollsten Kursen.

Quantum Sails TP6 Total Performance Cruising sails were engineered using Quantum's iQ Technology® design process paired with Fusion M™ membrane construction. TP6 sails give you the performance, durability, and usability you need to realize your boat's full potential and offer you the cruising experience you deserve from the outset through even the most demanding cruising adventures.

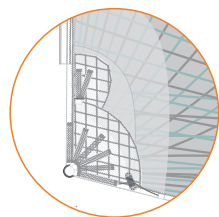
## MAIN SAIL DETAILS



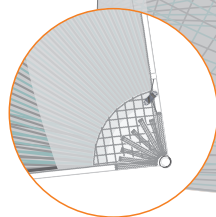
Head Corner Patch



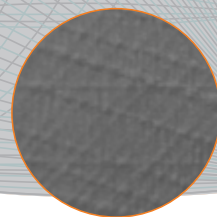
Batten Tensioning System



Tack Corner Patch



Clew Corner Patch

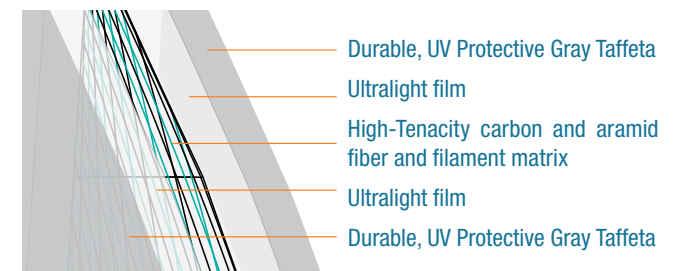


**TP6**  
QUANTUMSAILS™

## TOP PERFORMANCE SAILS

- QUANTUM SAILS FUSION M® CONSTRUCTION
- Höchste Formstabilität durch optimale Faseranordnung
- Maßgeschneiderte Faser- und Filamentmatrix-Strukturen
- Hohe mechanische Belastbarkeit durch Taffeta Lagen
- Extrem geringes Gewicht per m<sup>2</sup>

- QUANTUM SAILS FUSION M® CONSTRUCTION
- High form stability due to optimal membrane
- Custom fiber and filament matrix structures
- High mechanical strength thanks to Taffeta layers
- Extremely low weight per m<sup>2</sup>



**PERFORMANCE SAILS**

## NAVIGATION UPGRADES

### UPGRADE 12" CHART PLOTTER



**2 B&G Zeus³S 12" chart plotter**  
One at each helmconsole  
**NMEA Engine** information interface  
for chart plotter

### UPGRADE H5000 INSTRUMENTS



**2 B&G H5000 multifunction displays**  
in cockpit  
incl. transducer (wind/depth/speed/temperature)  
**2 B&G H5000 multifunction displays**  
One at each helmconsole  
**B&G AIS Class B transponder**  
**B&G Autopilot** with H5000 control units and  
precision 9 compass  
**B&G CPU Hydra computer**  
**GoFree wireless link**



## TV PACKAGE SALOON

**TV preparation** in saloon | **LED TV flat screen** in saloon  
**TV lifting system** in saloon

## ENTERTAINMENT PACKAGE SALOON & COCKPIT



## PERFORMANCE PACKAGE

- | 2 GRP steering wheels, Y-spoke (black or white)
- | ELVSTRÖM FCL performance sails - full battened, triradial, main and jib
- | Dyneema halyards for main and jib
- | Selden MDS mainsail slider system



**FUSION MS-AV755 Multimedia radio** with Bluetooth® and CD/DVD player, for saloon und cockpit  
**FUSION wireless link** remote control via mobile devices



**FUSION MS-NRX Remote Control**  
 – Watertight control of all functions in cockpit  
 – Control of iPod/iPhone music library  
 – Display of speed, depth, wind and GPS via NMEA 2000 interface



**4 high-end 2-way speakers** in saloon  
**2 high-end 2-way speakers** in cockpit  
 - Shock resistant, watertight



**FUSION wireless link**  
 Remote control via mobile devices: use your iPhone/iPad/Android as remote control (app needed)

| **Fusion MS-AB206 subwoofer** with integrated amplifier in saloon  
 | **Wireless charging**

## NAVIGATION & ENTERTAINMENT

# XTRAS

MORE

588

Die Optionsvielfalt von Hanse gibt Ihnen mehr Freiheit – räumlich und gestalterisch. Hier finden Sie ausgesuchte Extras für Ihre Hanse 588.

The variety of individual options at Hanse gives you more freedom – spatially and artistically.



- 1 Exklusive LED Salingsbeleuchtung 2 Hydraulische Teleskop Gangway, Edelstahl mit Teak Holz und Handlauf 3 Teak Holz oder Synthetik Teak in verschiedenen Farben auf dem Laufdeck und dem Kajütdach 4 Edle Sonnenliengepolster in verschiedenen Farben für das Kajütdach 5 2 GFK oder Carbon Steuerräder im Y-Design 6 Rollbaum, elektrisch 7 Eloxiertes Rollmast elektrisch oder manuell angetrieben 8 Voll ausgestatteter Wirtschaftsraum mit Waschmaschine inklusive Trocknerfunktion und Tiefkühlschrank oder Kühlschrank 9 2 LEWMAR 65 EST EVO elektrische Winsen für Fallen und Schoten 10 Modernstes Easy Tender System mit elektrischer Winsch und Slipsystem



**1** Exclusiv LED spreader light **2** Hydraulic telescope gangway, stainless steel with teak and handrail **3** Teak or synthetic teak on side deck and coach roof **4** Comfort sunbed cushions on coach roof **5** 2 GRP or carbon steering wheels, Y-spoke design **6** Furling boom, electrical **7** Mast, anodized aluminium with electric or manual inmast furling system **8** Washing machine with dryer function and additional freezer in utility room **9** 2 LEWMAR 65 EST EVO electrical halyard winches **10** Easy Tender System with windlass and launching system

**ORIGINAL ACCESSORIES**



MADE IN  
**GERMANY**  
SINCE 1990



Regeln brechen, Trends setzen – für uns ist das mehr als ein kluger Satz. Es ist eine Haltung, die wir mit jedem neuen Boot Wirklichkeit werden lassen. Eine Haltung, die Sie auf jeder Seemeile fühlen, erleben und genießen werden – und über die Sie auf den nächsten Seiten mehr erfahren.

---

Breaking rules, setting trends. To us, this is more than just a catchphrase. It is a commitment we make a reality with each finished yacht. A commitment you can feel, experience and enjoy sea mile by sea mile. Discover more about this on the following pages.



# BREAKING RULES SETTING TRENDS

*“A blend of striking design, innovative features and very keen pricing has made this yard a real success story.”*

Sailing Today Magazine

Bis heute gewannen Hanse-Yachten insgesamt mehr als 62 internationale Auszeichnungen.

To date, yachts made by Hanse have won more than 62 international awards.



6 OVER 7 ft

Jede fertiggestellte Hanse-Yacht setzt Maßstäbe in technologischer Innovation, einfachem Handling und höchster Individualität. Das gilt bis in die höchste Bootsbau-Klasse

*“The Hanse 675 is a dream boat. Putting up the sails becomes a joyful experience: You can easily catch the wind and adjust to the wind strength. Mooring and anchoring*





Bei berühmten Regatten feiern Hanse Yachten immer wieder große Erfolge, z.B. auf der Atlantic Rally for Cruisers, der Copa del Ray oder der Nordseewoche.

Time and time again, Hanse yachts achieve great successes in legendary regattas such as the Atlantic Rally for Cruisers, the Copa del Ray or the Nordseewoche.

*Only boats with outstanding performance characteristics deserve the name Hanse.*  
Dr Jens Gerhardt | CEO Hanse

Hanse entwirft seine Yachten in Zusammenarbeit mit den Weltklasse-Designern judel/vrolijk & co. Die erste gemeinsame Entwicklung wurde sofort zum Klassiker: die Hanse 371.

Hanse create their yachts in cooperation with world-renowned boat designers judel/vrolijk & co. Our first joint development became an instant classic: the Hanse 371.



*Hanse has a tireless passion for new ideas. It's a pleasure to work with them. And a challenge, too.*

Rolf Vrolijk



In allen Erdteilen schwören Segelbegeisterte auf Hanse. Das Händlernetz der weltweit zweitgrößten Segelyachtwerft liefert in 70 Länder.

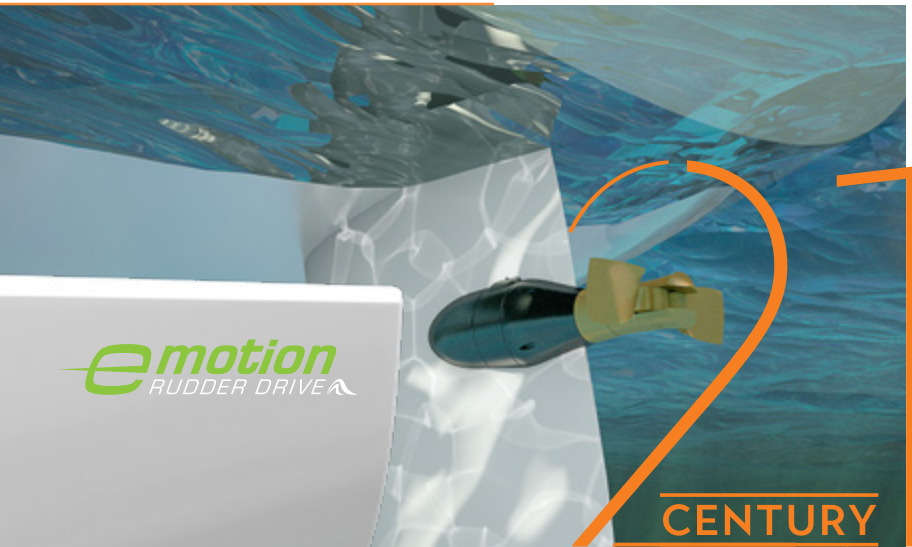
All over the world, sailing enthusiasts favour Hanse yachts. The international dealer network of the world's second-largest sailing yacht manufacturer delivers to 70 countries.

*At world's end, Hanse yachts are as highly coveted as in Germany.*

Anthony Bishop | Dealer, Australia

über 60 Fuss. | Each manufactured Hanse yacht sets a new benchmark in technical innovation, easy handling and extreme individuality. This also holds for the largest class in sailboat building over 60 feet.

*are also one button push away.* Philippe Fornier | Hanse 675 owner



Hanse steht für Innovationen, die einfach überraschen – und auf die man nie wieder verzichten will. Unser neuestes Beispiel: der E-motion rudder drive der Hanse 315.

Hanse is best known for inventions that are surprising and indispensable at the same time. The latest example is the E-motion rudder drive of the Hanse 315.

*“Yachts by Hanse are the real 21st century boats. They shape the present and show the way into the future.”*

Raoul Bajorat | Head of Development Hanse



*“You won't find any production yacht more customisable than a Hanse.”*

Maxim Neumann | Sales Director Hanse

Unsere Vielfalt an Polsterstoffen, Möbelhölzern oder Teppichen ergibt für den Eigner tausende Einrichtungsvarianten. Eine so große Auswahl ist einzigartig im Markt.

Thanks to the wide range of upholstery, furniture wood and carpets, we offer thousands of individual furnishing arrangements. A wide choice like this is unique in the market.

89



Bei Hanse arbeiten 890 segelbegeisterte Profis Hand in Hand. Unterstützt von modernsten Fertigungsprozessen. Getrieben von absoluter Hingabe zum Beruf.



At Hanse, 890 dedicated sailing enthusiasts work together hand in hand. Supported by cutting-edge production processes. Driven by total commitment to their profession.

*We and our customers are kindred souls: ”  
There is nothing we enjoy more than a  
flawlessly engineered sailing yacht.*

Pascal Kuhn | Product Marketing Hanse

Anfang der Neunziger revolutionierte die erste je gebaute Hanse Yacht den Bootsmarkt: Sie wurde als erstes Serienboot mit integrierter Selbstwendefock ausgestattet.

In the early 1990s, the very first Hanse started a revolution in boat building. It featured the first integrated self-tracking jib ever produced in series.



SINCE

*At first it broke all the rules. ”  
Then it set a global trend.  
The integrated self-tracking  
jib perfectly illustrates Hanse’s  
role in the boating world.*

Gregor Bredenbeck | Head of Production Hanse

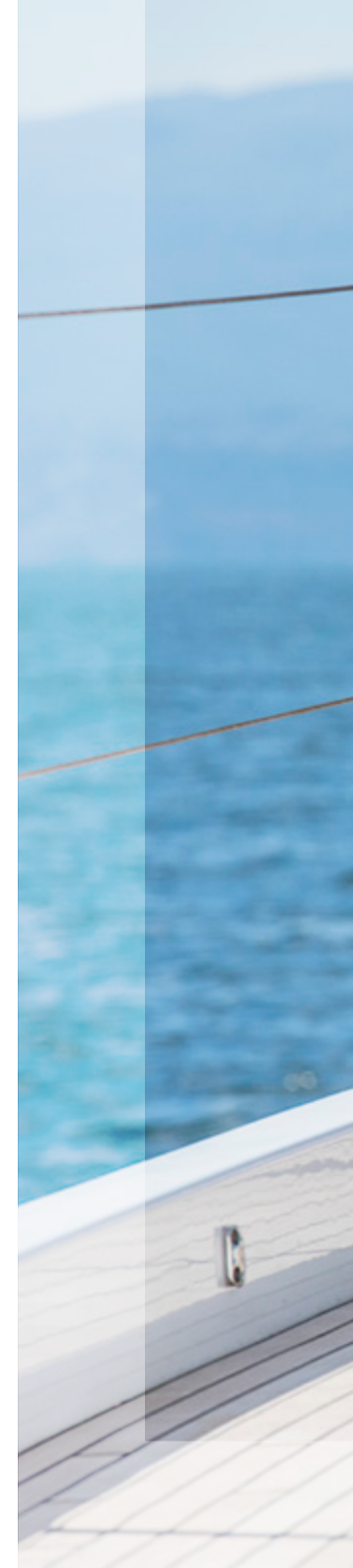
HANSE YACHTS



Beeindruckend in jedem Detail, überwältigend als Gesamtwerk: Hanse Yachten sind weit mehr als die perfekt abgestimmte Verbindung von Design und modernsten Technologien. Sie repräsentieren die Erfahrung und das Wissen der Hanse Ingenieure. Ihre Leidenschaft zum Yachtsport lassen sie in unvergleichlicher Präzision und Akribie in jeder Hanse Wirklichkeit werden.

Impressive in every detail, Hanse yachts are masterpieces made to take your breath away. They are far more than a perfectly harmonised ensemble of design and the most modern technologies. They reflect the experience and know-how of Hanse engineers. Their passion for yachting can be felt in the unmistakable precision and meticulous detailing found in every Hanse.

HANSE  
ENGINEERING







 **BOAT MONITOR\***

**FRIDGE**

Turn on/off remotely

**HATCH/DOOR SENSOR**

Monitor unauthorized access

**LIGHTS**

Turn on/off

**SHORE POWER**

Monitor connection

**ENGINE**

Monitor activity

**MOTION SENSOR**

Collision and grounding detection

**FUEL TANK**

Monitor level

**GPS, WIND AND  
SPEED DATA**

**BATTERY BANK**

Monitor level

**WATER TANK**

Monitor level

**ANCHOR WINCH**

Monitor activity

**BOW THRUSTER**

Monitor activity

**BILGE PUMP**

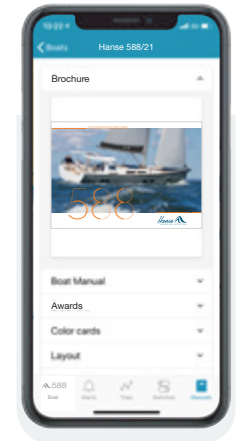
Monitor activity

\*Steuerung und Sensoren sind abhängig von der Konfiguration Ihrer HANSE. / Controlling and sensors depend on the configuration of your HANSE.

# MY HANSE SAFETY CLOUD

Alles unter Kontrolle. Mit der MyHanse Safety Cloud haben Sie vollen Zugriff auf alle wichtigen Daten Ihrer HANSE. Jederzeit und von jedem Ort aus. Intelligente Anwendungen wie BoatMonitoring, eLogBook und eServiceBook ermöglichen es Ihnen, Ihre Yacht unkompliziert und bequem zu überwachen, automatisch Logbuch zu führen und sämtliche Wartungstermine stets im Blick zu behalten.

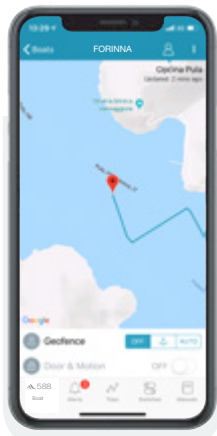
Everything under control. With the MyHanse Safety Cloud you gain full access to all important data of your HANSE. At any time and any place. Intelligent applications as BoatMonitoring, eLogBook and eServiceBook allow you to supervise your yacht easily and comfortably, to keep the logbook automatically up to date and to keep an eye on all maintenance dates.



## MANUALS

Alle Handbücher und Anleitungen in einer App.

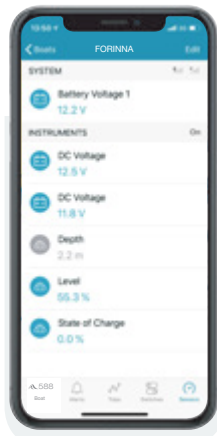
All manuals and instructions within one app.



## POSITION

Verfolgen Sie Ihre Position in Echtzeit.

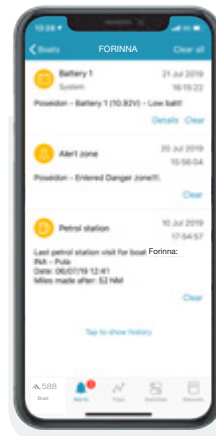
Track your position in real-time.



## SENSORS

Überwachen Sie Ladestände und Geräte.

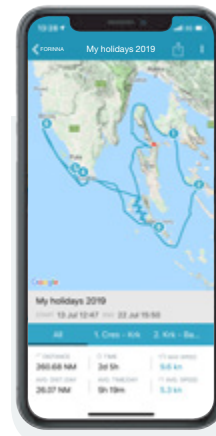
Monitor your charge levels and devices.



## ALARMS

Push-Nachrichten bei aktuellen Ereignissen.

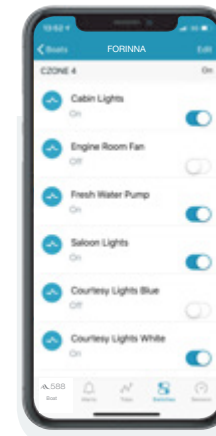
Push notifications on current events.



## TRIP LOG

Teilen Sie Ihre geloggtten Törns mit Freunden.

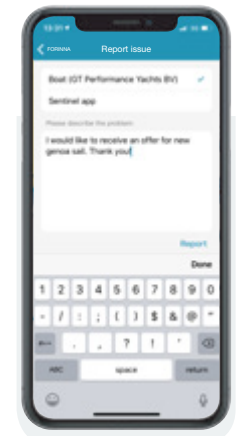
Share your cruises and track data with friends.



## CONTROL

Bedienung elektronischer Geräte per Fernsteuerung.

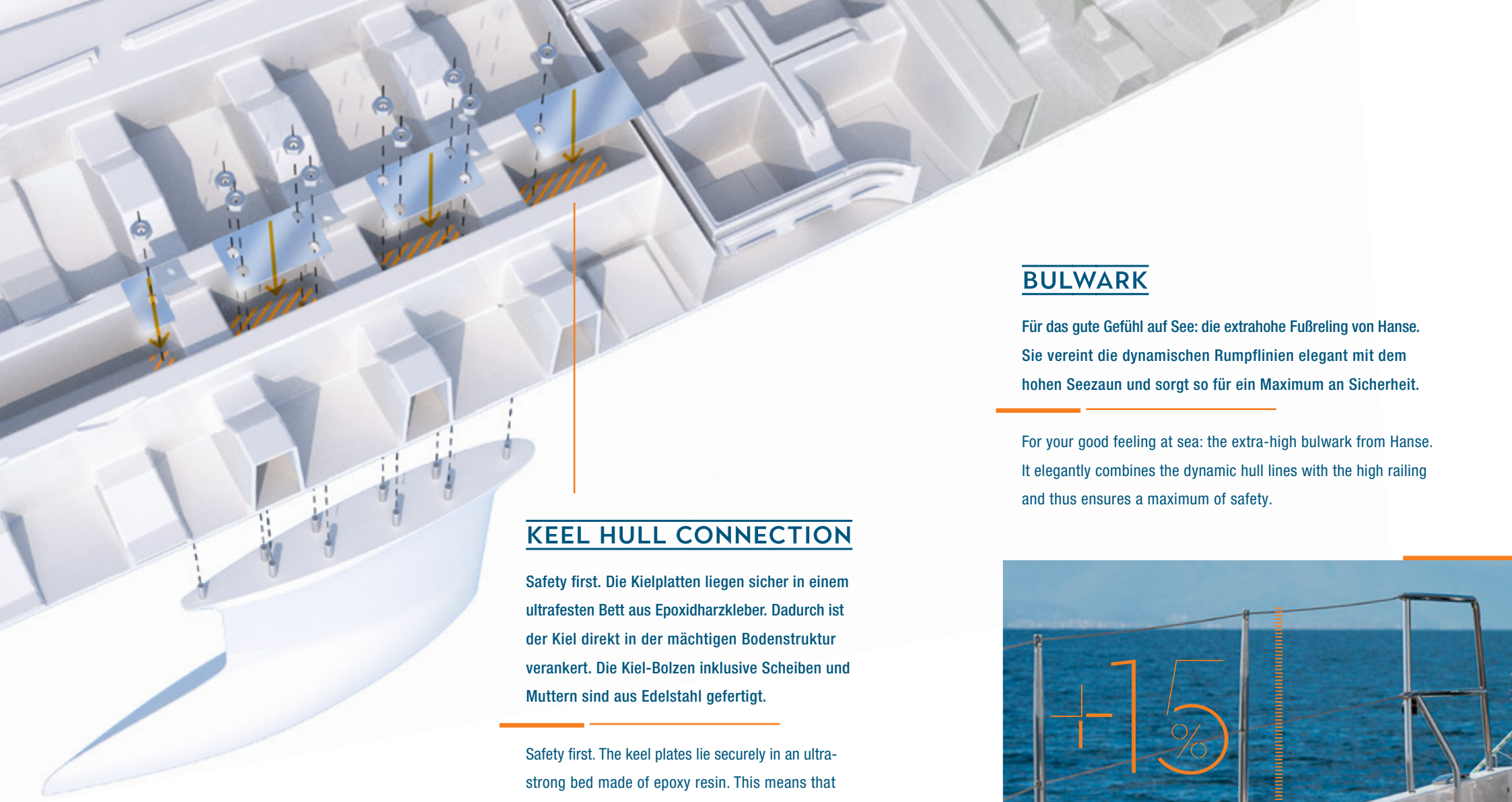
Operate your electronic devices by remote control.



## LIFE REPORT

Direkter Händler Kontakt für schnelle Hilfe.

Direct contact to your dealer for quick help.



## BULWARK

Für das gute Gefühl auf See: die extrahohe Fußreling von Hanse. Sie vereint die dynamischen Rumpflinien elegant mit dem hohen Seezaun und sorgt so für ein Maximum an Sicherheit.

For your good feeling at sea: the extra-high bulwark from Hanse. It elegantly combines the dynamic hull lines with the high railing and thus ensures a maximum of safety.

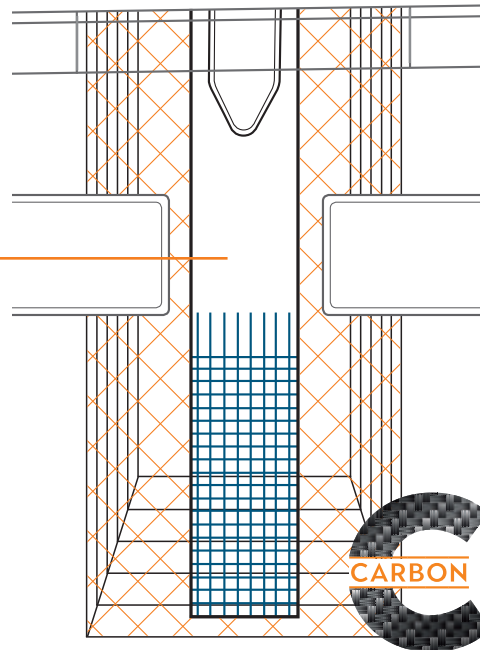
## KEEL HULL CONNECTION

Safety first. Die Kielplatten liegen sicher in einem ultrafesten Bett aus Epoxidharzkleber. Dadurch ist der Kiel direkt in der mächtigen Bodenstruktur verankert. Die Kiel-Bolzen inklusive Scheiben und Muttern sind aus Edelstahl gefertigt.

Safety first. The keel plates lie securely in an ultra-strong bed made of epoxy resin. This means that the keel is directly anchored in the powerful floor structure. The keel bolts, including discs and nuts, are made of stainless steel.







## CARBON-REINFORCED CHAINPLATES

Kein Gramm zu viel steckt in Ihrer Hanse. Das gilt auch für die ultra-starken Püttinge, die gezielt genau dort mit Carbon verstärkt werden, wo die Kräfte auftreten. Dabei werden alle Lasten elegant in die Rumpfhaut übertragen. Ihre Lounge unter Deck bleibt frei zum Leben.

No gram is too much in your Hanse. This also applies to the ultra-strong chainplates, which are specifically reinforced with carbon where the strength is needed. All loads are transferred elegantly into the hull. Your lounge below deck remains free so you can enjoy life at sea.

## SANDWICH CONSTRUCTION

Die Hanse 588 wird im hochwertigen Sandwichverfahren gebaut. Der Rumpf besteht aus mehreren Schichten ausgewählter Materialien und ist bis ins Detail genau berechnet. Er ist dadurch besonders leicht und dank der äußeren Vinylester-Laminatschicht vollkommen resistent gegen Osmose.

The Hanse 588 is constructed using the high-quality, sandwich process. The hull features several layers of select materials and is precisely calculated in every detail. It is particularly lightweight and, thanks to the exterior vinylester layer completely resistant to osmosis.

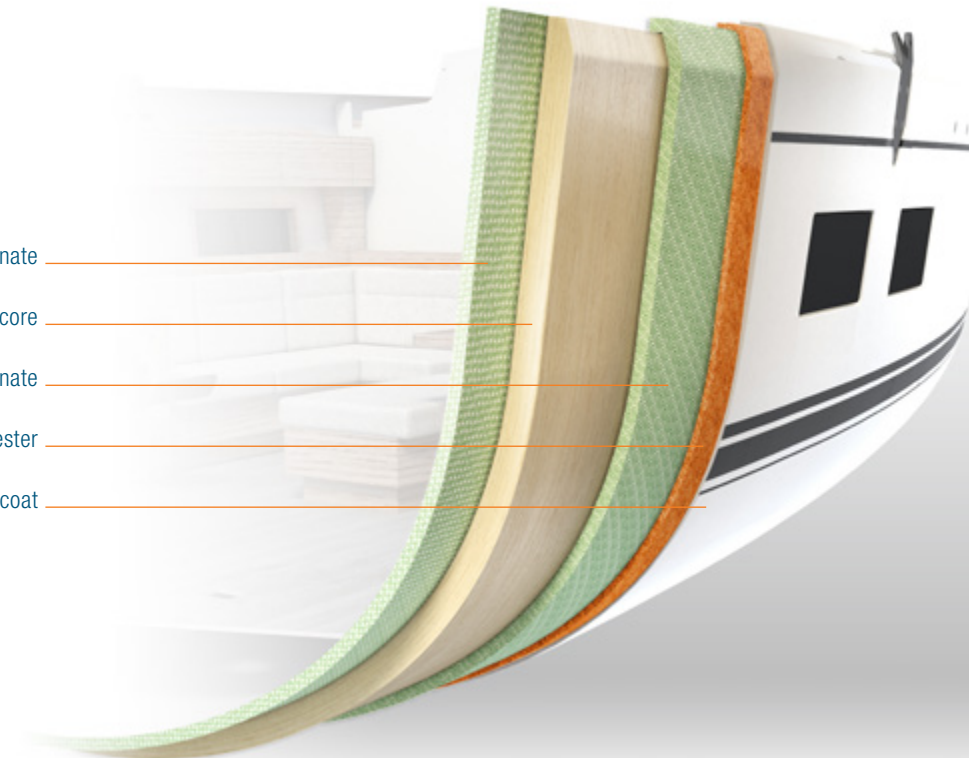
GRP laminate

Balsa core

GRP laminate

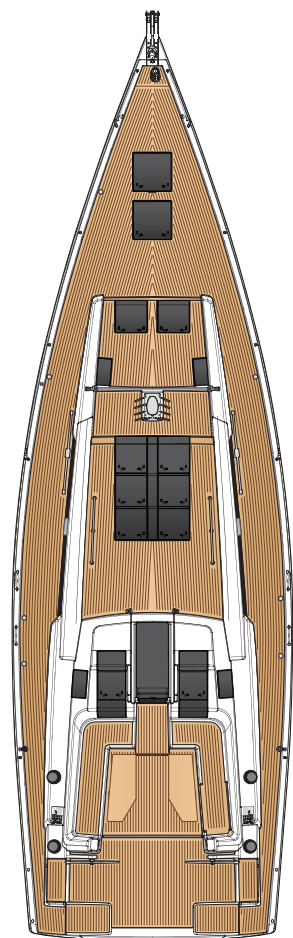
Vinylester

Gelcoat





588  
SPECIFICATIONS



Beam 5.20 m | 17'1"



LOA 17.20 m | 56'5"

LOA		17.20 m	56'5"
Hull length		16.70 m	54'9"
LWL		15.15 m	49'8"
Beam		5.20 m	17'1"
Draft			
L-keel, shallow		2.25 m	7'5"
L-keel, medium		2.60 m	8'6"
T-keel, deep		2.85 m	9'4"
Displacement			
L-keel, shallow	approx.	23.00 t	50,706 lbs
L-keel, medium	approx.	22.80 t	50,265 lbs
T-keel, deep	approx.	22.20 t	48,943 lbs
Ballast			
L-keel, shallow	approx.	6.7 t	14,770 lbs
L-keel, medium	approx.	6.5 t	14,330 lbs
T-keel, deep	approx.	5.9 t	13,007 lbs
Engine – diesel			
standard	approx.	110 PS	110 HP
option	approx.	150 PS	150 HP
Fuel tank	approx.	520 l	137 gal
Fresh water	approx.	770 l	203 gal
CE Certificate		A - 12	
Design		judel/vrolijk & co	
Interior		HanseYachts Design	
<hr/>			
Mast length above WL	approx.	25.85 m	84'10"
Total sail area	approx.	157 m <sup>2</sup>	1,690 sq ft
Main sail	approx.	93 m <sup>2</sup>	1,001 sq ft
Self-tacking jib	approx.	64 m <sup>2</sup>	689 sq ft
Reacher	approx.	115 m <sup>2</sup>	1,238 sq ft
Gennaker	approx.	245 m <sup>2</sup>	2,637 sq ft
Rig			
I		22.40 m	73'6"
J		6.44 m	21'2"
P		21.80 m	71'6"
E		7.10 m	23'4"

All measurements are approximate.  
Specifications and material can change without notice. Errors excepted.



This brochure is not contractual. The yachts depicted partly comprise special equipment not included in the standard scope of supply. Illustrations may not correspond with current versions. Subject to alterations in design and equipment without notice and errors excepted. Photos/Illustrations: HanseYachts, Nico Krauss, Michael Amme, Peter-Paul Reilmuth, Juddel/vrolijk & co, Malwin Faber | Design: design-harksen.de & ulfson.de | Print: Druckhaus Parzig CIB588/G/0920