

SPEZIFIKATION & PREISLISTE

Dehler  **30od**



TECHNISCHE DATEN

LÄNGE ÜBER ALLES 10,30 m / 33' 10"

LÄNGE RUMPF 9,14 m / 30' 0"

LÄNGE WL 8,97 m / 29' 5"

BREITE 3,28 m / 10' 9"

MASTHÖHE ÜBER WL 14,30 m / 46' 11"

TIEFGANG

T - Kiel 2,20 m / 7' 3"

BALLAST

T - Kiel 0,94 t / 2,072 lbs

Wasserballast 0,2 t / 441 lbs

VERDRÄNGUNG

T - Kiel 2,80 t / 6,173 lbs

MOTOR

Diesel 10 PS / hp

FRISCHWSSERTANK ca. 40 l / 10.57 gal

KRAFTSTOFFTANK ca. 25 l / 6.60 gal

GROßSEGEL 33,50 m² / 361 sq ft

VORSEGEL 105% 28,20 m² / 304 sq ft

STAYSAIL 15,00 m² / 161 sq ft

CODE - 0* 52,00 m² / 560 sq ft

GENNAKER A2* 100,00 m² / 1,076 sq ft

GENNAKER A5* 85,00 m² / 915 sq ft

RIGG

IG 12,20 m / 40'

J 4,10 m / 13' 5"

P 12,00 m / 39' 4"

E 3,90 m / 12' 8"

CE - ZERTIFIKAT

A - 4

DESIGN

judel/vrolijk & co.

INTERIEUR

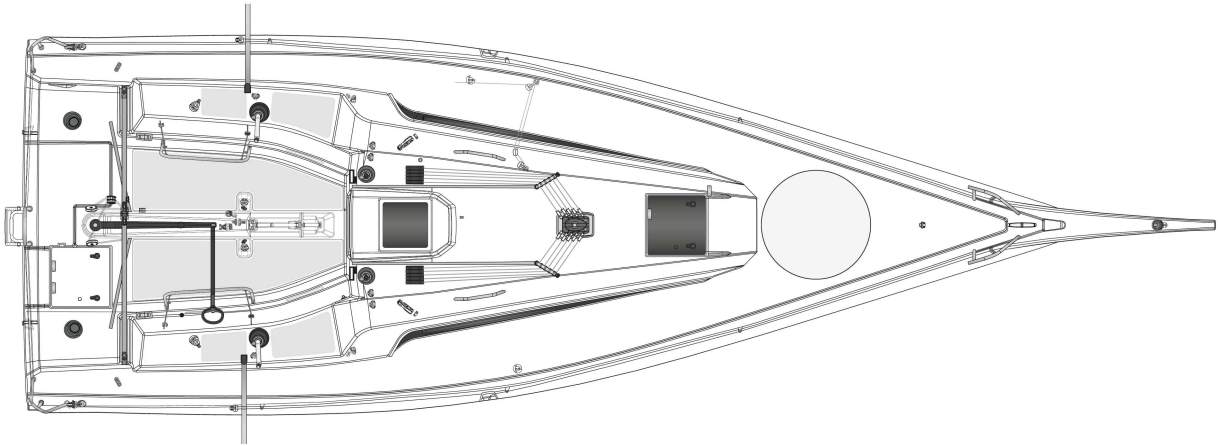
judel/vrolijk & co. - Dehler

DEHLER STEALTH DRIVE

Bieker Boats

Sämtliche Angaben und Preise sind vorläufig und können jederzeit ohne Ankündigung geändert werden.
Alle Angaben ohne Gewähr. Gültig für Lieferungen vom 2025.01.01 bis 2025.06.30.
D16A.24.V.2023-11-28.37

DECK LAYOUT



INTERIEUR LAYOUT

STANDARD



RUMPF

- GFK-Rumpf, gebaut im Vakuum-Infusionsverfahren mit PVC-Schaumkern und high-performance isophthalischem Gelcoat, Farbe: Light Grey, erste Lage mit Vinylesterharz
- Hochfeste GFK-Bodenstruktur mit "Dehler carbon cage"
- Wasserpass Gelcoat, Farbe: Dehler Red

KIEL

- T-Keel, GFK-Finne mit Bleibombe, Tiefgang: 2.20 m
- GFK Doppel-Ruder mit selbstausrichtenden Lagern

LAYOUT

- A1: Stauraum mit 2 faltbaren Klappen, "Bug Crashbox", Schott
- B1: Salon mit Stauraum in den Sitzflächen, Bank aus formverleimtem Sperrholz, klappbar, Maststütze aus Aluminium
- C1: Pantryblock an Stb mit Spülbecken, Armatur, 1 flammiger Gaskocher und intgeriertem Schneidebrett. Badbereich mit manueller Toilette und Stauraum an Bb, Achterkoje mit Stauraum beidseitig
- D30 one design Niedergang mit funktionellen Stufen und Motorbox
- Salontisch, klappbar mit Aluminium Handlauf

HOLZ

- Falttür, Salontisch und Salonbänke in Holz (Oak) und Handläufe in Carbon

POLSTER

- Matratzen für Betten achtern (80 mm hoch)
- Polster Kabine - Sunbrella, Farbe: Grey

DECK

- GFK-Deck, gebaut im Vakuum-Infusionsverfahren mit PVC-Schaumkern und high-performance isophthalischem Gelcoat, Farbe: Light Grey, erste Lage mit Vinylesterharz
- Synthetisches Teak auf dem Cockpitboden und den Cockpitbänken
- Pinnensteuersystem an Deck mit verstellbaren Schubstangen und Spinlock Pinnenausleger - Heckstaubox an Stb, zentrale GFK Fußstützen auf dem Cockpitboden, verstellbare Edelstahl-Fußstützen für den Steuermann
- Bugkorb und Heckkorb
- Reling, Edelstahlstützen mit Edelstahldraht
- Fallen und Strecker mit Umlenkern und Stoppern auf dem Aufbau, klappbare Klampe
- 2 LEWMAR 40 ST EVO Race Plus Fallwischen, manuell
- 2 LEWMAR 40 ST EVO Race Plus Schotwischen, manuell
- Staumöglichkeit für Rettungsinsel im Cockpit Bb achtern mit Abdeckung
- Komposit-Bugsprit mit Wasserstag und Padeye für Tackline, high-performance isophthalisches

Gelcoat, Farbe: Light Grey, erste Lage mit Vinylesterharz

- "3D" Holepunkt für Fock, vom Cockpit einstellbar
- Großschot mit Talje, 1:6 / 1:24 Übersetzung auf GFK-Basis, drehbar am Cockpitboden. Großschot Traveller auf Höhe Seitendeck im hinteren Cockpit
- 1 Decksluke Lewmar sz. 44 auf dem Aufbau vor dem Mast - bündig, je 1 Lewmar Mitre Sz. 0 Luke pro Seite in der Cockpitwand
- 2 Aufbaufenster, Dodger Schiebeluk mit Fenster, Fallentaschen Stb/Bb

RIGG & SEGEL

- Rigg, Kohlefaser, 1 Salingspaar, auf dem Deck stehend, Rod Rigg, Aluminium Baum, 1 Großfall, 1 Fockfall „9/10“, 2 Reffs, 2 manuelle Dyneema Backstagen im Cockpit, manueller Niederholer, Cunningham

NAVIGATIONSINSTRUMENTE

- Beleuchteter Kompass am Niedergang
- LED Navigationsbeleuchtung

ANTRIEB

- Motor (Diesel, ca. 9.9 PS), Dehler 30 one design 'Stealth Drive', einklappbare Wellenanlage, vom Cockpit aus bedienbar, 3-Blatt Festpropeller, 12 V - 70 A Lichtmaschine - Kraftstofftank, transparent, ca. 25 l

AUSRÜSTUNG

- 12 V elektrisches System mit Schaltpaneel, 12 V USB Steckdose
- Batteriepaket - Kapazität: Start- und Servicebatterie: Li-Io 1 x 90 Ah
- LPG Gas System, Staufach für 1 Flasche
- Wasserballast, ca. 200 l beide Seiten mit elektrischer Pumpe und Ventilen, Bordauslass
- Manuelle und elektrische Bilgenpumpe mit Bedienpanel
- Schwarzwassersystem (ca. 35 l) mit Decksabsaugung und Borddurchlass für Nasszelle
- Frischwassersystem mit manueller Pumpe
- Frischwassertank, flexibel, ca. 40 l

TRANSPORT & VERSCHIFFUNG

- CE - Zertifikat Kat. A - 4 / B - 6
- Eignerhandbuch
- EC - Typenprüfzertifikat
- One Design Vermessung

NACH STANDARDSPEZIFIKATION		exkl. MwSt	inkl. 19% MwSt
		161.900 €	192.661 €
PAKETE			
XW2000	B&G Navigationspaket	3.950 €	4.701 €
XF2213	2 B&G Triton ² Multifunktionsdisplays neben dem Niedergang, inkl. kabellosem Windsensor (WS320) und Log / Lot Geber (DST800)		
XF3000	B&G UKW-Funk V60, inkl. schnurlosem Handgerät H60		
XH2155	Tragbares Landstrompaket (Ladegerät 12 V / 13 A, Anschlußstecker)		
XK5000	Antenne und B&G (NSPL-500) Splitter für UKW, FM und AIS am Masttop		
XW2001	Upgrade - Kartenplotter	2.400 €	2.856 €
XF4000	B&G Zeus ³ 7" Kartenplotter, neben dem Niedergang		
XW2002	Upgrade - AIS Transponder	1.450 €	1.726 €
XF4600	B&G AIS Klasse B Transponder (NAIS-500) (nur mit Kartenplotter und XK5000)		
XW2003	Upgrade - Autopilot	3.850 €	4.582 €
XF5000	B&G Autopilot, Linearantrieb unter Deck mit Triton ² Kontrolleinheit im Cockpit, WR 10 Fernbedienung, Precision 9 Compass, NAC-2 Computer, Ruderlagengeber (RF25N)		
XW3000	Cruisingpaket	4.400 €	5.236 €
XC9100	Aluminium-Anker FX11 inkl. Stautasche mit 30 m Ankerleine und 10 m Ankerkette		
XE2001	Maindrop-System mit Lazy-Jacks, Farbe: Black		
XL7205	Sitz neben dem Pantryblock		
XN2100	Polster in der Bugkabine, Sunbrella, Farbe: Grey und Mesh-Gewebe an der Bordwand der Vorschiffskabine		
XV9420	Windanzeiger - Windex		
XV9450	Flaggenstock		
XV9901	4 Kissenfender		
XV9902	4 Festmacherleinen		
XW4000	SEGEL START Paket - ELVSTRØM (Großsegel, Vorsegel, Gennaker A2)	15.950 €	18.981 €
XE3010	ELVSTRØM Segel - Großsegel mit 2 Reffs, Fock 105% mit 1 Reff		
XE3105	ELVSTRØM Gennaker "Runner", Farbe: White, mit Leinen		
XW4001	SEGEL START Paket - NORTH SAILS (Großsegel, Vorsegel, Gennaker A2)	20.900 €	24.871 €
XE3011	NORTH SAILS Segel - Großsegel mit 2 Reffs, Fock 105% mit 1 Reff		
XE3106	NORTH SAILS Gennaker "Runner", Farbe: White, mit Leinen		
XW4002	SEGEL START Paket - QUANTUM SAILS (Großsegel, Vorsegel, Gennaker A2)	15.950 €	18.981 €
XE3012	QUANTUM SAILS Segel - Großsegel mit 2 Reffs, Fock 105% mit 1 Reff		
XE3107	QUANTUM SAILS Gennaker "Runner", Farbe: White, mit Leinen		

XW4010	SEGEL UPGRADE Paket - ELVSTRØM (Code 0, Gennaker A5, Staysail)	12.700 €	15.113 €
XE3100	ELVSTRØM Gennaker "reacher", Farbe: Grey		
XE3300	ELVSTRØM Code-0 Segel - mit Stautasche		
XE3310	ELVSTRØM staysail - mit Stautasche		
XW4011	SEGEL UPGRADE Paket - NORTH SAILS (Code 0, Gennaker A5, Staysail)	15.150 €	18.029 €
XE3101	NORTH SAILS Gennaker "reacher", Farbe: Grey		
XE3301	NORTH SAILS Code-0 Segel - mit Stautasche		
XE3311	NORTH SAILS staysail - mit Stautasche		
XW4012	SEGEL UPGRADE Paket - QUANTUM SAILS (Code 0, Gennaker A5, Staysail)	12.050 €	14.340 €
XE3102	QUANTUM SAILS Gennaker "reacher", Farbe: Grey		
XE3302	QUANTUM SAILS Code-0 Segel - mit Stautasche		
XE3312	QUANTUM SAILS staysail - mit Stautasche		
	OPTIONEN	exkl. MwSt	inkl. 19% MwSt
	RUMPF		
XA1100	Mittelnahrt gefinisht in Rumpffarbe	1.150 €	1.369 €
	KIEL		
XB9000	Kiel und Ruder - nicht montiert	800 €	952 €
	DECK		
XC1371	Bugnummer in synthetischem Teak	1.150 €	1.369 €
	RIGG & SEGEL		
XE1030	2 outrigger mit Befestigungssystem (entsprechend One Design)	1.450 €	1.726 €
XE3000	QUANTUM Dacron - Trysegel und Sturmfock	2.100 €	2.499 €
XE9010	CX15 Rollanlage für Code0, Fall, Tackline, Schoten und Blöcke, CX10 Rollanlage für Stagesegel, Fall und Schoten	3.850 €	4.582 €
	NAVIGATIONSINSTRUMENTE		
XF4560	MyDehler Safety Cloud hardware mit 30 Tagen freier Nutzung	1.250 €	1.488 €
	AUSRÜSTUNG		
XH5409	Gasmelder	1.050 €	1.250 €
	VERSCHIEDENES		
XV9380	Einschweißen in Folie (nur für Lagerzwecke / keine Transportfolie)	500 €	595 €
	TRANSPORT & VERSCHIFFUNG		
XZ2001	Verladen auf LKW	400 €	476 €
XZ2003	Vorbereitung Überseetransport (Transportbock)	2.850 €	3.392 €
XZ2004	GFK-Pallungen	1.150 €	1.369 €
XZ2010	Heißstropp	1.150 €	1.369 €

PREISLISTE



XZ2020	Vorbereitung für Abholung	600 €	714 €
XZ4170	World Sailing Zertifikat	300 €	357 €

Alle genannten Preise in €, Basispreise ab Werk und zzgl. gesetzlich geltender MwSt. Maßgeblich ist der Zeitpunkt der Schiffsübernahme im Werk.
Alle Gewichte und Abmessungen sind berechnet anhand von Werten basierend auf den Konstruktionsdaten. Änderungen in Konstruktion und Ausstattung vorbehalten. Die oben genannten Preise sind vorgeschlagen für ab Werk Lieferungen innerhalb von 4 Monaten nach Bestellbestätigung. Bei späteren Lieferungen sieht sich das Unternehmen das Recht vor, den letzten Listenpreis anzuwenden. Bei der Bestellung eines lackierten Rumpfes oder eines lackierten Decks behält sich das Unternehmen 15 zusätzliche Arbeitstage vor. Gültig für Lieferungen vom 2025.01.01 bis 2025.06.30. D16A.24.V.2023-11-28.37